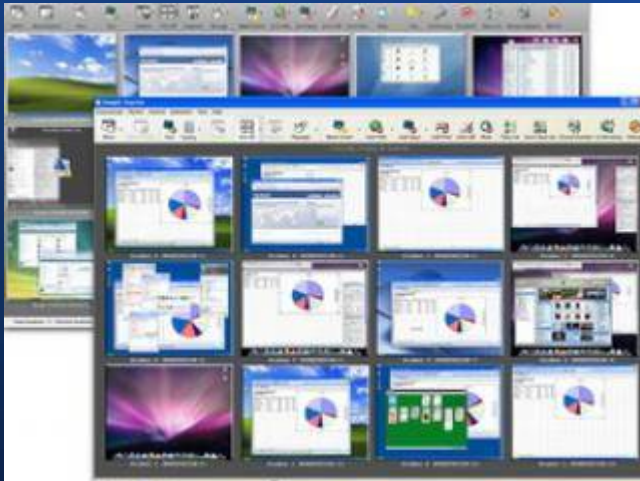


Управление компьютерным классом.



учитель информатики
АОУ гимназии №9
Жгулёв С.В.

NetOp School

Учитель NetOp - 32

Файл Действие Средства Детальное представление Справка

Демонс... Внимание Контр... Связат... Рабоч... Запуск Команды Файлы Политике Запись

Просмотр деталей - 32'

Состояние	Отображаемое имя...	Зарегистрированное и...	Имя компьютера	Политика	Информация
	XP32-01	editor	XP32-01	Нет	
	XP32-02		XP32-02	Нет	
✗	XP32-03				
	XP32-04		XP32-04	Нет	
	XP32-05		XP32-05	Нет	
	XP32-06		XP32-06	Нет	
	XP32-07		XP32-07	Нет	
	XP32-08		XP32-08	Нет	
	XP32-09		XP32-09	Нет	
	XP32-10		XP32-10	Нет	
✗	XP32-11				

Группы

Все

11 9 0 0

NetOp School

1 Teacher + 10 Students	21 293.25 руб.
1 Teacher + 15 Students	25 891.65 руб
Сертификат на бесплатные обновления NetOp	стоимость бесплатных обновлений NetOp составляет 20% от текущей цены продукта.

<http://www.softkey.ru/catalog/program.php?sphid=42873907&ID=17043#buy>

iTalc

- просмотр и запись происходящего на компьютерах учеников (снимки экранов)
- осуществление удалённого контроля компьютеров входящих в сеть, для поддержки и помощи учащимся
- демонстрация учебных материалов (в режиме полного экрана или в отдельном окне) на всех компьютерах сети
- предоставление одному из учащихся возможности демонстрации производимых им действий на рабочие столы других учащихся
- блокирование рабочих станций для привлечения большего внимания к изложению материала
- включение и выключение всех компьютеров сети

iTalc

- <http://italc.sourceforge.net/>
- 1.0.13
- <http://sourceforge.net/projects/italc/files/italc/1.0.13/>
- 2.0



Home



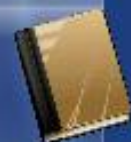
Screenshots



Download



Documentation



Localizations

Mailinglists/
contact

Support



iTALC - Intelligent Teaching And Learning with Computers



The download is free, but...
...if you use iTALC please remember hundreds of hours that were spent in developing this software.

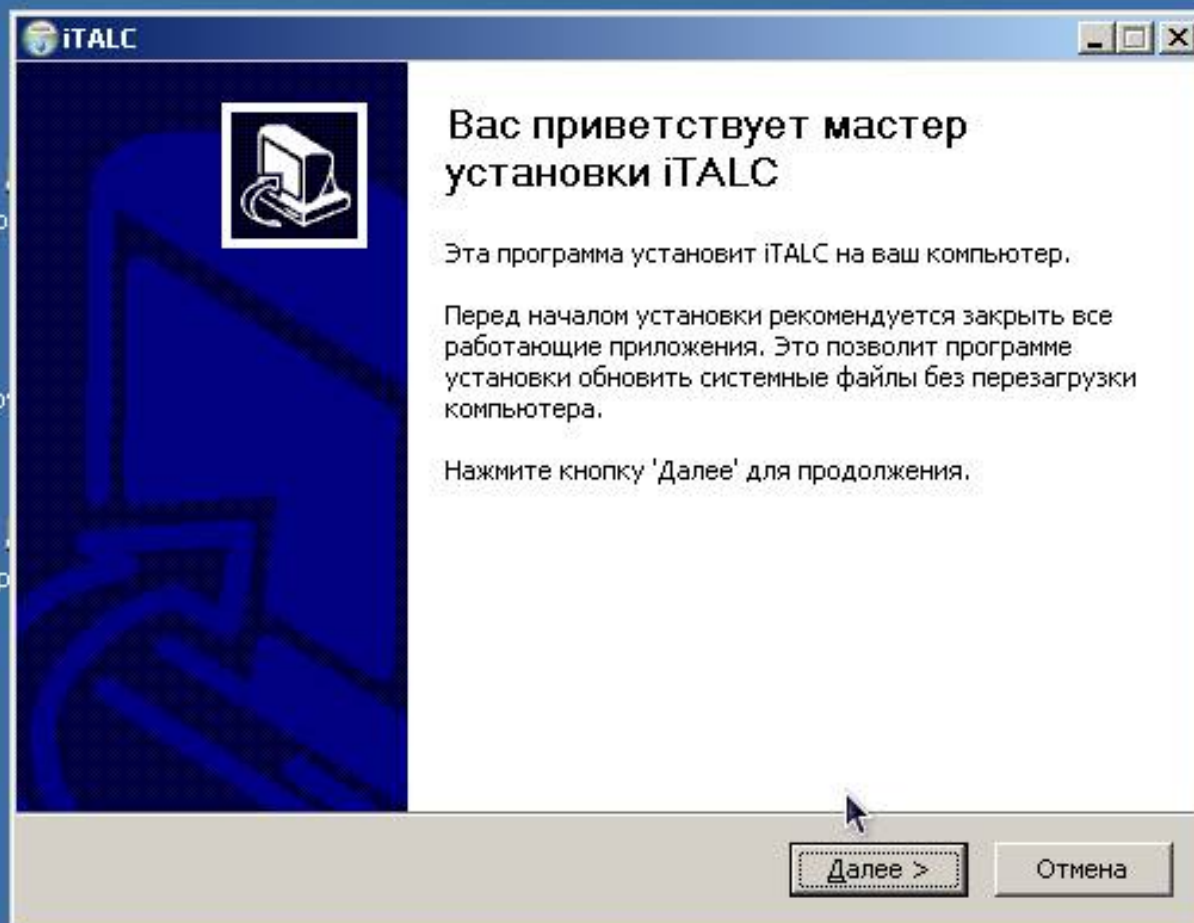
Please do not only appreciate my work by sending me nice e-mails (although I'm of course happy about them too).

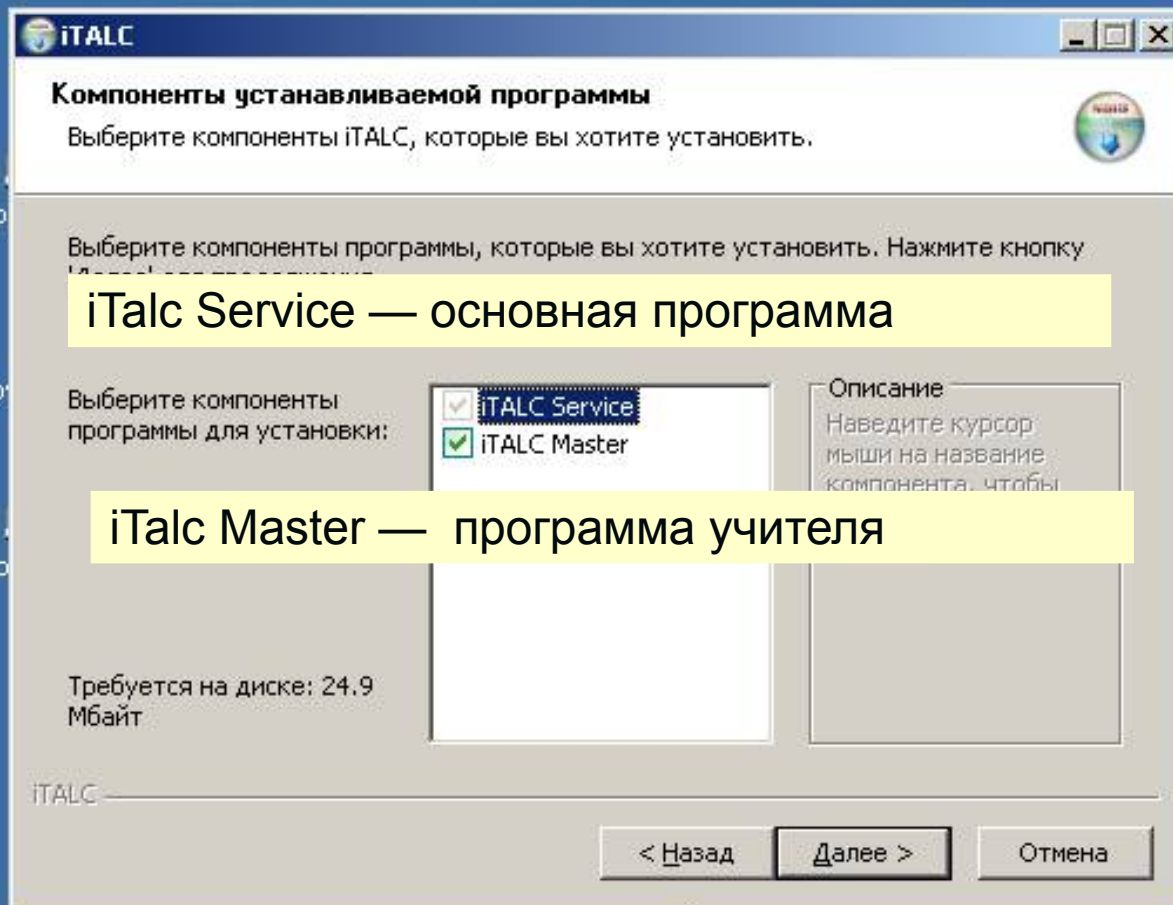
Support me and the future of iTALC by **making an appropriate donation**. Thank you in advance! Direct donations via Paypal to "tobias.doerffel [at] gmail.com" (replace [at] with @) are possible too. I can also give you my banking details via private e-mail.

→ [Continue](#)

Mirage Driver for TightVNC

- <http://www.demoforge.com/dfmirage.htm>
- Windows 7 and 2008 R2
- Windows 2008
- Windows Vista
- Windows 2003
- Windows XP
- Windows 2000





Машина Вид Устройства Справка

Мастер
настройки ...

italc-2.0.0-...

OpenOffice...
3.3

UltraV...



italc-1.0.13-...

Ultra



xampp-win3...

Ultra



OCSNG-Win...

Ultra

OCS Inventory
NG Reports

Ultra



authorized_k...

Домашний
медиа-серв...

iTALC setup tool



Welcome to iTALC



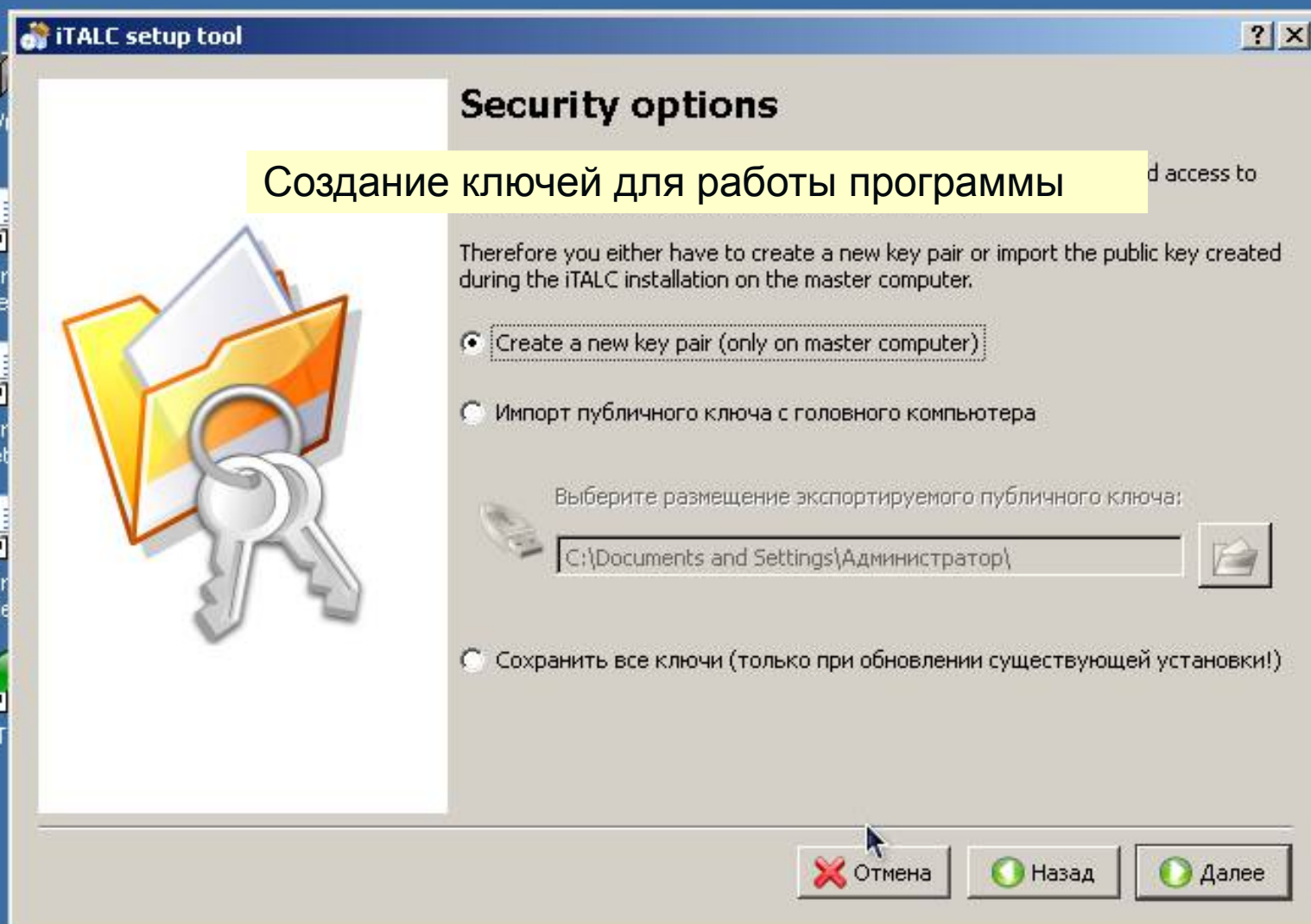
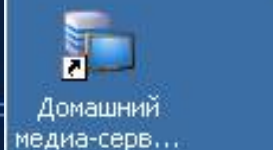
This tool will guide you through the process of setting up authentication keys for your iTALC environment.

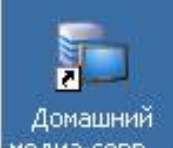
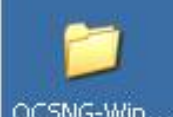
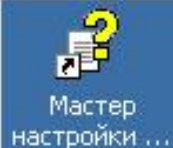
Click 'Next' to continue.

Отмена

Назад

Далее






ITALC setup tool

Папки для хранения ключей и их копий


Key directories

Вновь созданные или импортированные ключи нужно установить везде. Рекомендуется устанавливать в похожие директории.


Папка для сохранения публичного ключа

Папка для сохранения частного ключа

You can choose a directory in which to export the public key, e.g. an USB drive or a network share.

 
 Экспортируйте частный ключ тоже

Отмена

Назад

Завершить

Адрес: C:\Documents and Settings\Администратор

Имя	Размер	Тип	Изменен	Атриб
Application Data		Папка с файлами	07.03.2011 16:48	RH
Cookies		Папка с файлами	20.02.2012 20:39	S
Local Settings		Папка с файлами	27.06.2010 18:45	H
NetHood		Папка с файлами	10.11.2011 21:46	H
PrintHood		Папка с файлами	27.06.2010 18:45	H
SendTo		Папка с файлами	27.06.2010 18:45	H
Главное меню		Папка с файлами	27.06.2010 15:08	RH
Избранное		Папка с файлами	27.06.2010 18:45	R
Мои документы		Папка с файлами	27.06.2010 15:08	R
Недавние документы		Папка с файлами	20.11.2011 16:59	R
Рабочий стол		Папка с файлами	10.02.2012 20:02	RH
Имя		Папка с файлами	25.03.2012 18:30	
Имя		Папка с файлами	25.03.2012 18:30	H
Имя		Папка с файлами	27.06.2010 18:45	H
Имя	1 КБ	Файл "PUB"	27.06.2010 18:45	RA
Имя	1 024 КБ	Файл "DAT"	25.03.2012 18:52	HA
Имя	1 КБ	Текстовый документ	25.03.2012 18:52	HA
Имя	0 КБ	Текстовый документ	25.03.2012 18:52	A
Имя		Текстовый документ	27.06.2010 18:47	A

Файл с публичным ключом. Используется при установке модуля ученика

italc_dsa_key.pub

ntuser.dat

ntuser.dat.LOG

Sti_Trace.log

C:\Program Files\iTALC\keys\public\teacher

Файл Правка Вид Избранное Сервис Справка

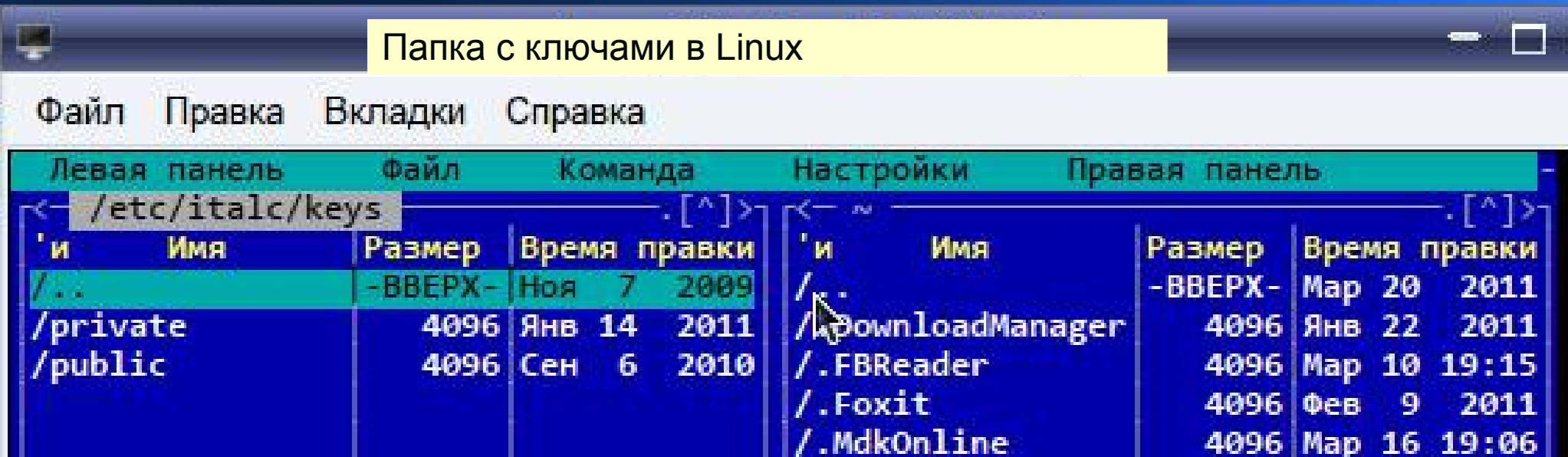
Назад Поиск Папки

Адрес: C:\Program Files\iTALC\keys\public\teacher

Имя	Публичный ключ. Этот файл можно скопировать на компьютеры учеников.	мер	Тип
key		1 КБ	Файл

iTalc в Linux

- `urpmi italc-client italc-master`
- `ica -createkeypair -role teacher`
- добавить пользователя в группу `italc`





Класс



Обзор



Полноэкранное Дем



Демо в окне



Заблокировать все экстовое сообщени



Включить



Менеджер Классов

Создание нового подключения

Менеджер Классов

Классы/компьютеры

[-] Новый класс

127.0.0.1

 Показать имена пользо

Используйте контекстное меню (правая кнопка мышки) для добавления/удаления компьютеров и/или классов.



Экспорт в текстовый файл

Добавить компьютер

**Настройки клиента**

Главное

VPN

IP/имя компьютера

Имя

MAC-адреса

Класс

Тип

Новый классКомпьютер учащегосяКомпьютер учащегосяКомпьютер учителяДругой/незаданный компьютер

OK

Отмена



Класс



Обзор



Полноэкранный Дем



Демо в окне



Заблокировать все экранные сообщения



Включить



Выключить



Обзор

Добро пожаловать в iTALC!



Здесь вы видите на рабочую панель, которая содержит несколько кнопок. Каждая кнопка ведет к рабочей области. Просто взгляните на имеющиеся рабочие области, нажав на соответствующую кнопку.



С помощью менеджера классов вы можете управлять классами и компьютерами. Вы также можете видеть подключенных пользователей.



Рабочая область снимков очень мощный инструмент. Он позволяет управлять сделанными вами снимками.



Конечно же вы можете настроить iTALC. Это можно сделать в соответствующей области.



О программе iTALC

Добро пожаловать

xp32-01 (win32)



xp32-02 (win32)

xp32-05 (win32)



xp32-06 (win32)

xp32-09 (win32)



xp32-10 (win32)



Класс



Обзор



Полноэкранный Дем



Демо в окне



Заблокировать все экстовое сообщени



Включить



Выключить



Поддержка



Ваша конфигурация iTALC



Интервал между обновлениями

1 секунда



Качество демо-режима

Низкое (15 бит)



Интерфейс пользователя

 Нет всплывающих подсказок Нет подписей к кнопкам

Ваша роль (требует соответствующего ключа!)

Учитель



Установки для мульти-входа

Домен



Действие по двойному щелчку в окне клиента

Удаленное управление

Показать трансляцию на полном экране



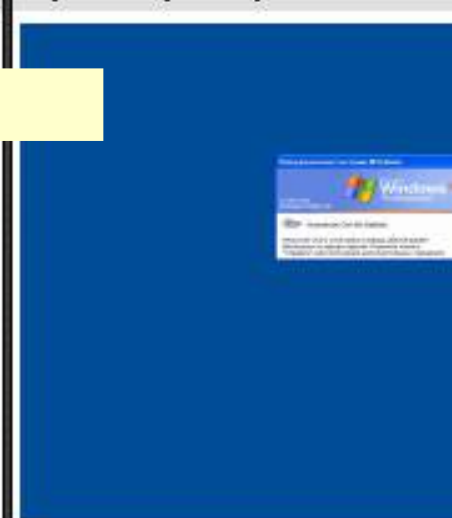
перезапуска iTALC.

Конфигурация программы

xp32-01 (win32)



xp32-02 (win32)



xp32-05 (win32)



xp32-06 (win32)



xp32-09 (win32)



xp32-10 (win32)



Менеджер Классов

Классы/компьютеры	IP-адреса
lin64	
lin64-01	10.9.64.201
lin64-02	10.9.64.202
lin64-03	10.9.64.203
lin64-04	10.9.64.204
lin64-05	10.9.64.205
lin64-06	10.9.64.206
lin64-07	10.9.64.207
lin64-08	10.9.64.208
lin64-09	10.9.64.209
lin64-10	10.9.64.210
lin64-11	10.9.64.211
lin64	
lin32-01	10.9.32.201
lin32-02	10.9.32.202
lin32-03	10.9.32.203
lin32-04	10.9.32.204
lin32-05	10.9.32.205
lin32-06	10.9.32.206
lin32-07	10.9.32.207
lin32-08	10.9.32.208
lin32-09	10.9.32.209
lin32-10	10.9.32.210
lin32-11	10.9.32.211
win32	
xp32-01	10.9.32.101
xp32-02	10.9.32.102
xp32-03	10.9.32.103
xp32-04	10.9.32.104
xp32-05	10.9.32.105
xp32-06	10.9.32.106
xp32-07	10.9.32.107
xp32-08	10.9.32.108
xp32-09	10.9.32.109
xp32-10	10.9.32.110
xp32-11	10.9.32.111
win64	
xp64-01	10.9.64.101
xp64-02	10.9.64.102
xp64-03	10.9.64.103

Показать имена пользователей

Используйте контекстное меню (правая кнопка мышки) для добавления/удаления компьютеров и/или классов.

Экспорт в текстовый файл

Список классов

xp32-01 (win32)

xp32-02 (win32)

xp32-03 (win32)

xp32-05 (win32)

xp32-06 (win32)

xp32-07 (win32)

xp32-09 (win32)

xp32-10 (win32)

xp32-11 (win32)

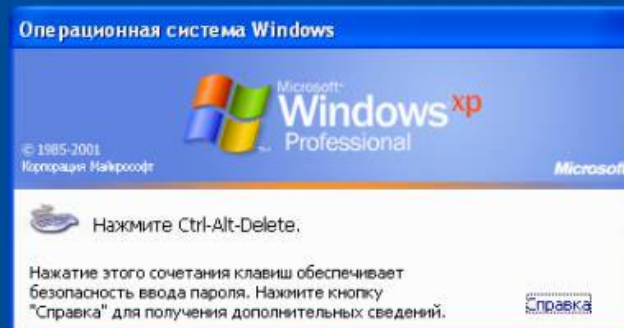
Класс Обзор Полноэкранное Дем Демо в окне Заблокировать все экстовое сообщени Включить Выключить Поддержка Задать/выровнять Авто вид

xp32-01 (win32) xp32-02 (win32) xp32-03 (win32) xp32-04 (win32)

xp32-05 (win32) xp32-06 (win32) xp32-07 (win32) xp32-08 (win32)

xp32-09 (win32) xp32-10 (win32) xp32-11 (win32)

Экраны компьютеров учеников. 3 машина не работает



Просмотр/управление компьютером ученика



Снимки экрана

Ерпәйел Аабуу 10.9.32.107 2012-02-29 13:43:35.png



Пользователь: Ерпәйел Аабуу
Дата: 29.02.2012
Время: 13:43:35
Компьютер: 10.9.32.107

Показать снимок

Удалить снимок

Перезагрузить список

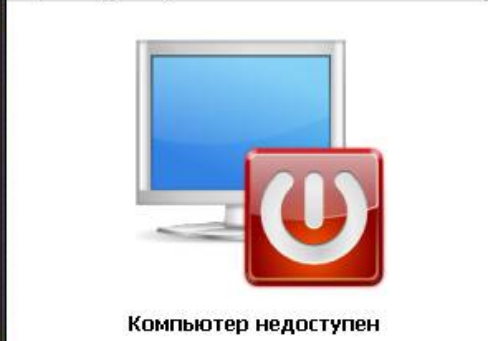
xp32-01 (win32)



xp32-02 (win32)



xp32-03 (win32)



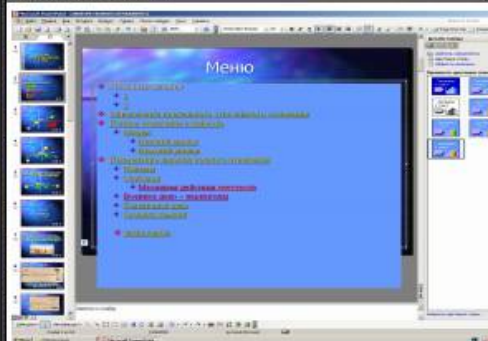
xp32-05 (win32)



xp32-06 (win32)



xp32-07 (win32)



xp32-09 (win32)



xp32-10 (win32)



xp32-11 (win32)

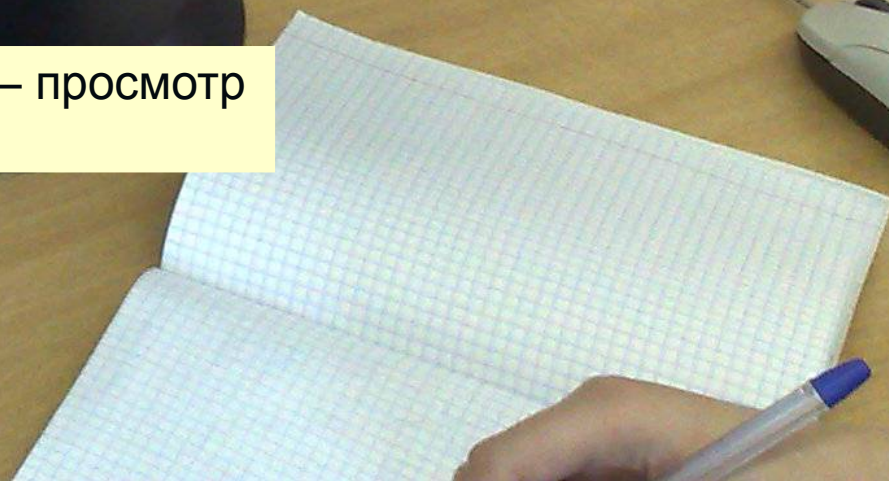


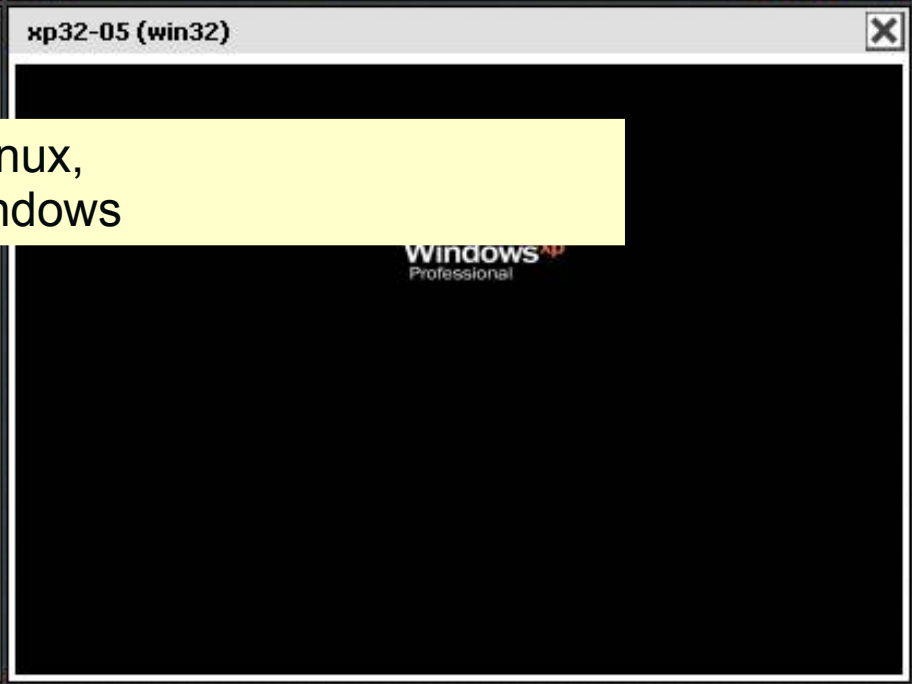
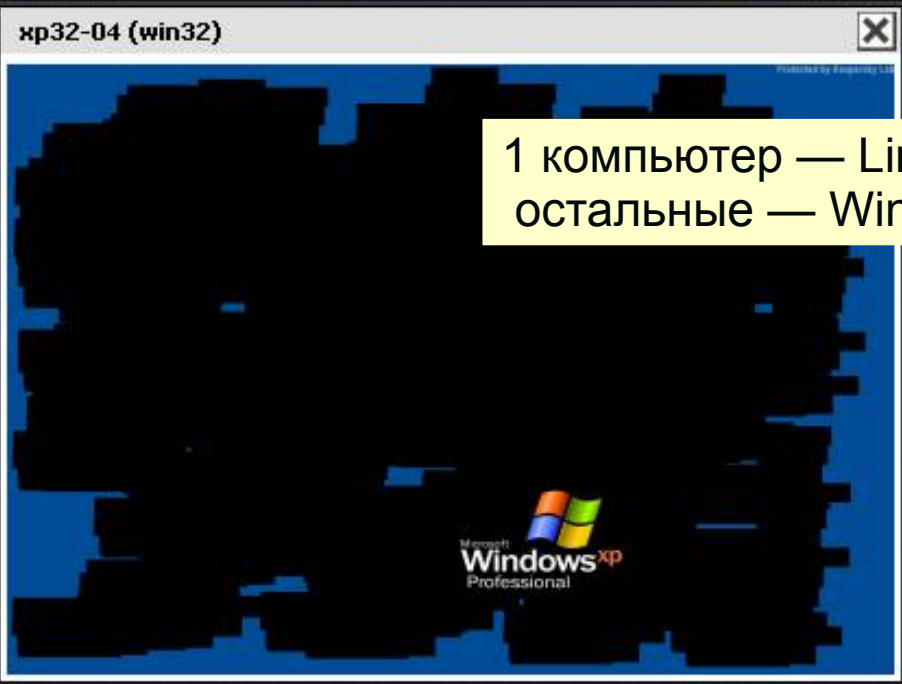
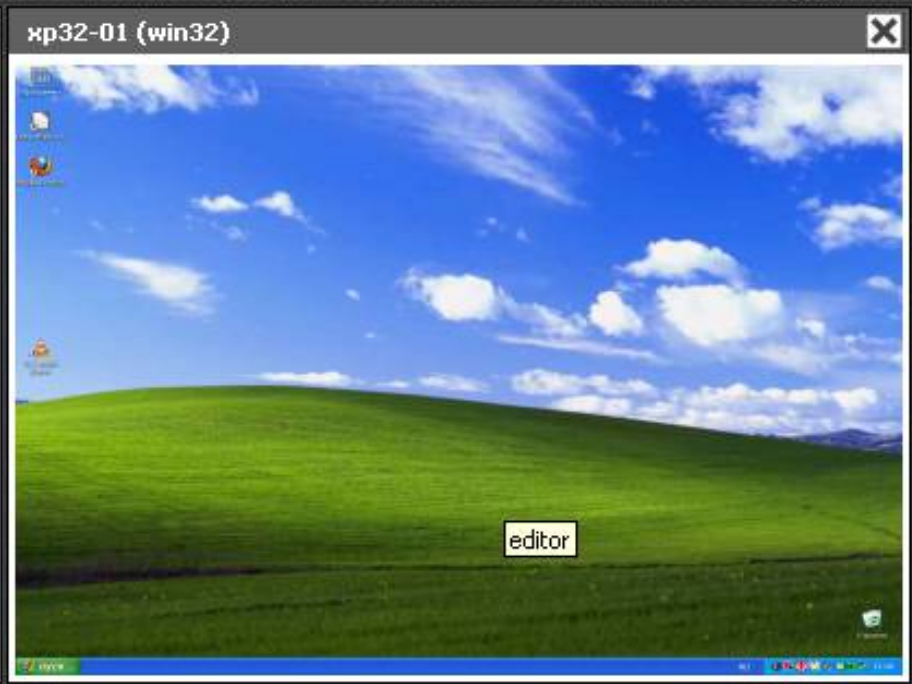
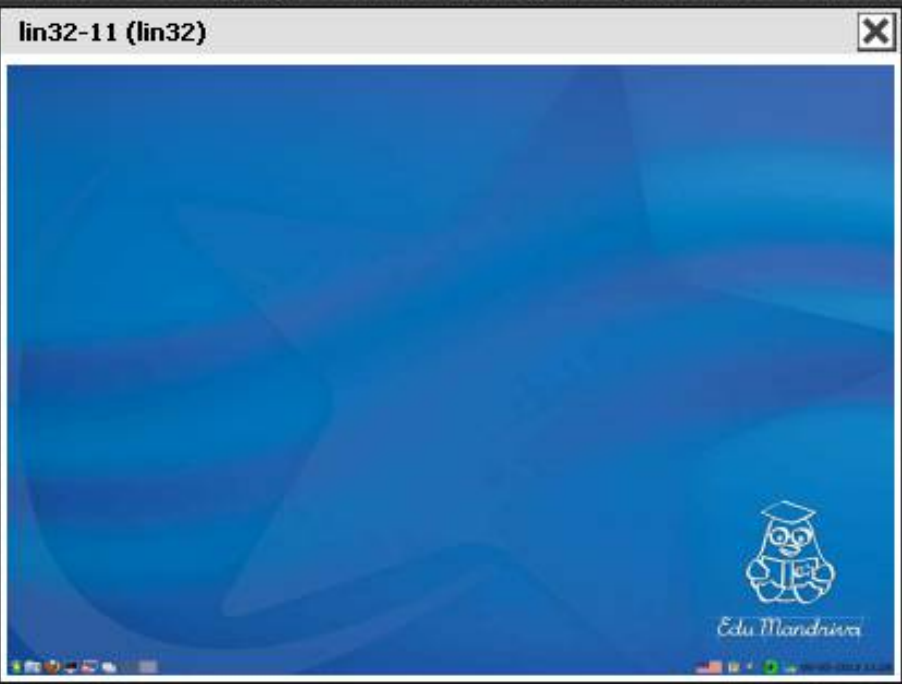
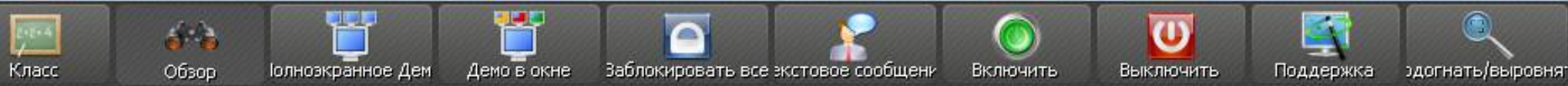
Сохранённый снимок экрана ученика

2



Показ экрана учителя ученикам — просмотр вебинара





1 компьютер — Linux,
остальные — Windows



Класс



Обзор



Полноэкранное Дем



Демо в окне



Заблокировать все экстовое сообщени



Включить



Выключить



Поддержка



удогнать/вы

lin32-11 (lin32)



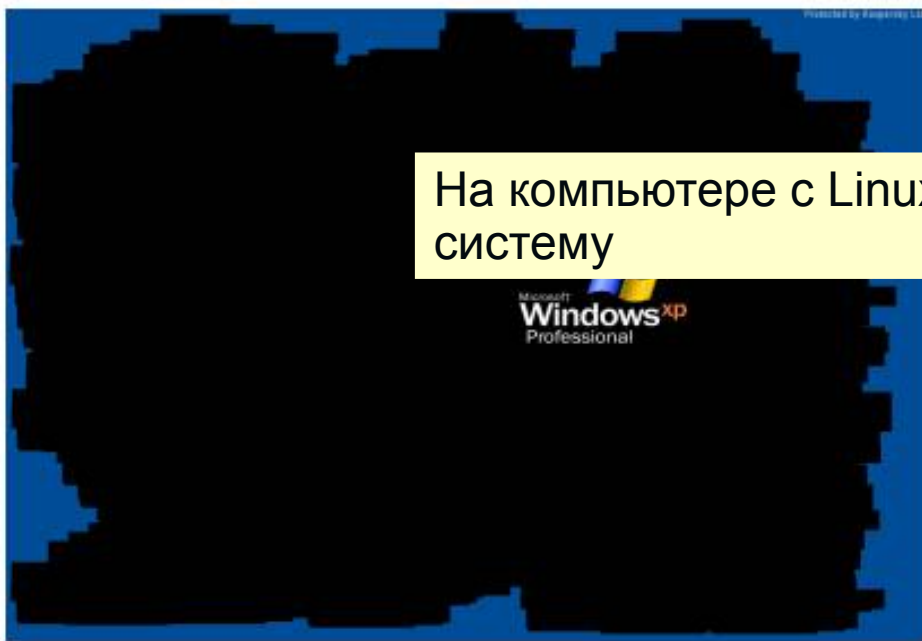
Нет начавших работу пользователей

xp32-01 (win32)

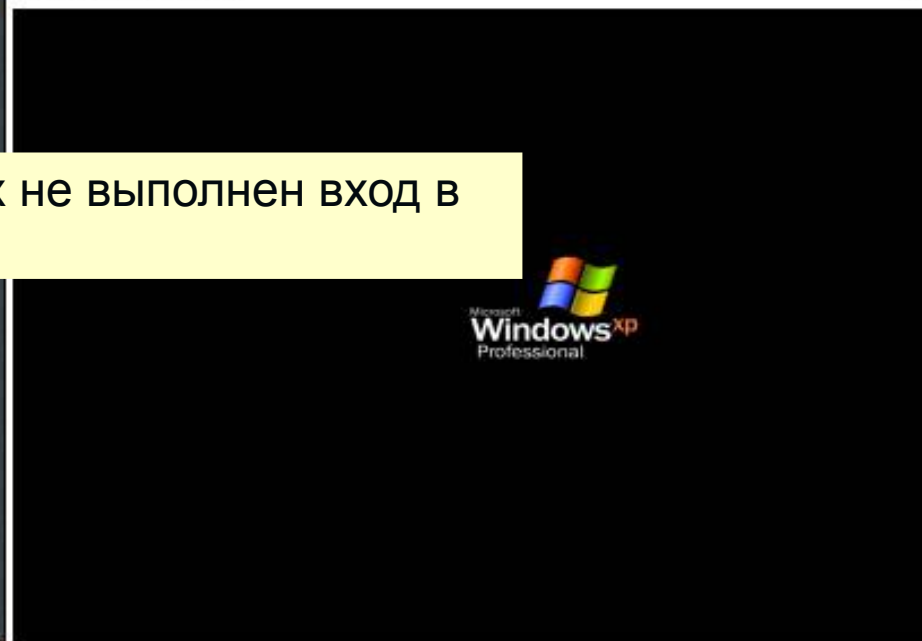


xp32-02 (w

xp32-04 (win32)



xp32-05 (win32)



xp32-06 (w

На компьютере с Linux не выполнен вход в систему



iTalc 2.0

- традиционно проблемы с отображением русских букв
- не работает авторизация по имени+пароль
- не работает с iTalc 1.0.13
- работает только от Администратора
- много ошибок в версиях под Linux



Главное



iTALC Server



Paths



Authentication

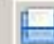



Debugging

Authentication methods

- Key file authentication
- ACL-based logon authentication

Access key management

Public key file base directory 

Private key file base directory 

iTALC Logon [?] [X]

Please enter your username and password in order to access iTALC clients.

Имя пользователя

Пароль

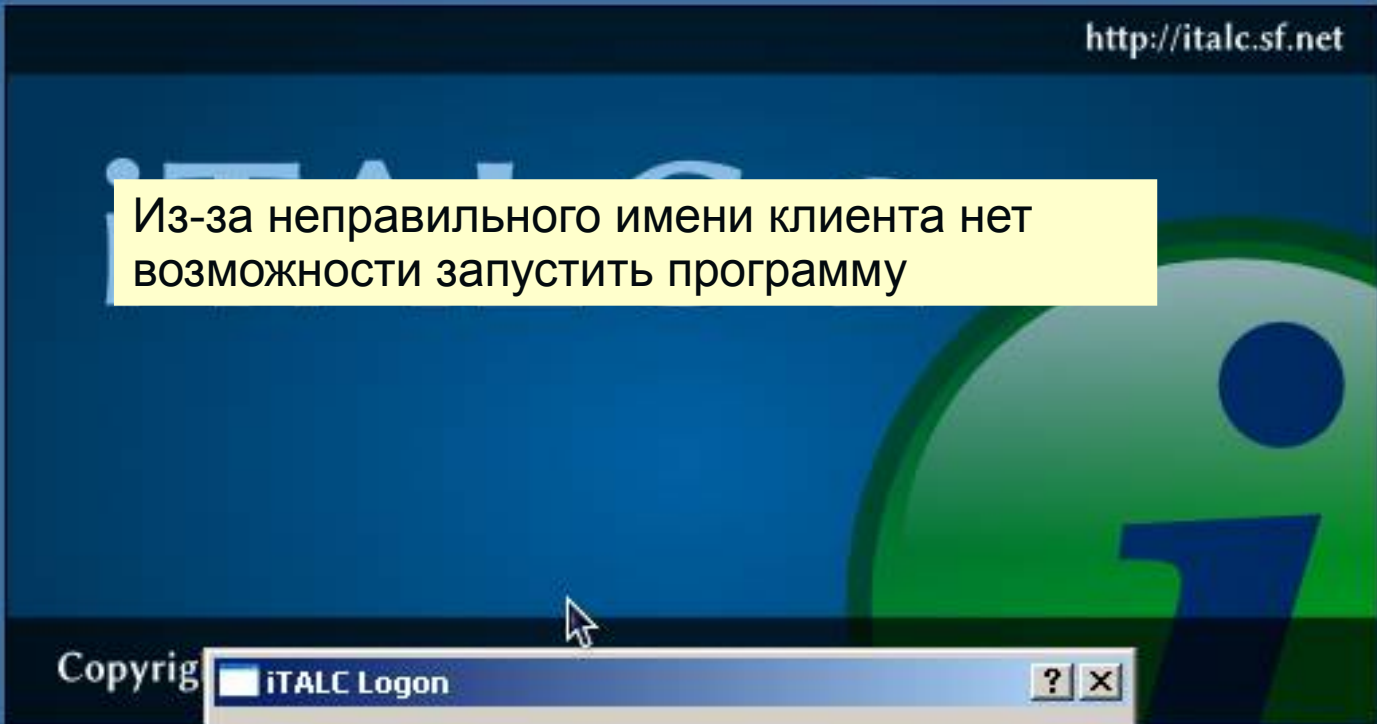
Имя клиента - Администратор

- Key file authentication

Allow same user to access desktop without confirmation

...ss the desktop when using

- Мастер установки ...
- italc-2.0.0-...
- OpenOffice... 3.3
- ITALC
- mp-win3...
- SNG-Win...
- S Inventory G Reports
- horized_k...
- Домашний диа-серв...



Из-за неправильного имени клиента нет возможности запустить программу

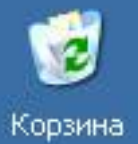
iTALC Logon [?] [X]

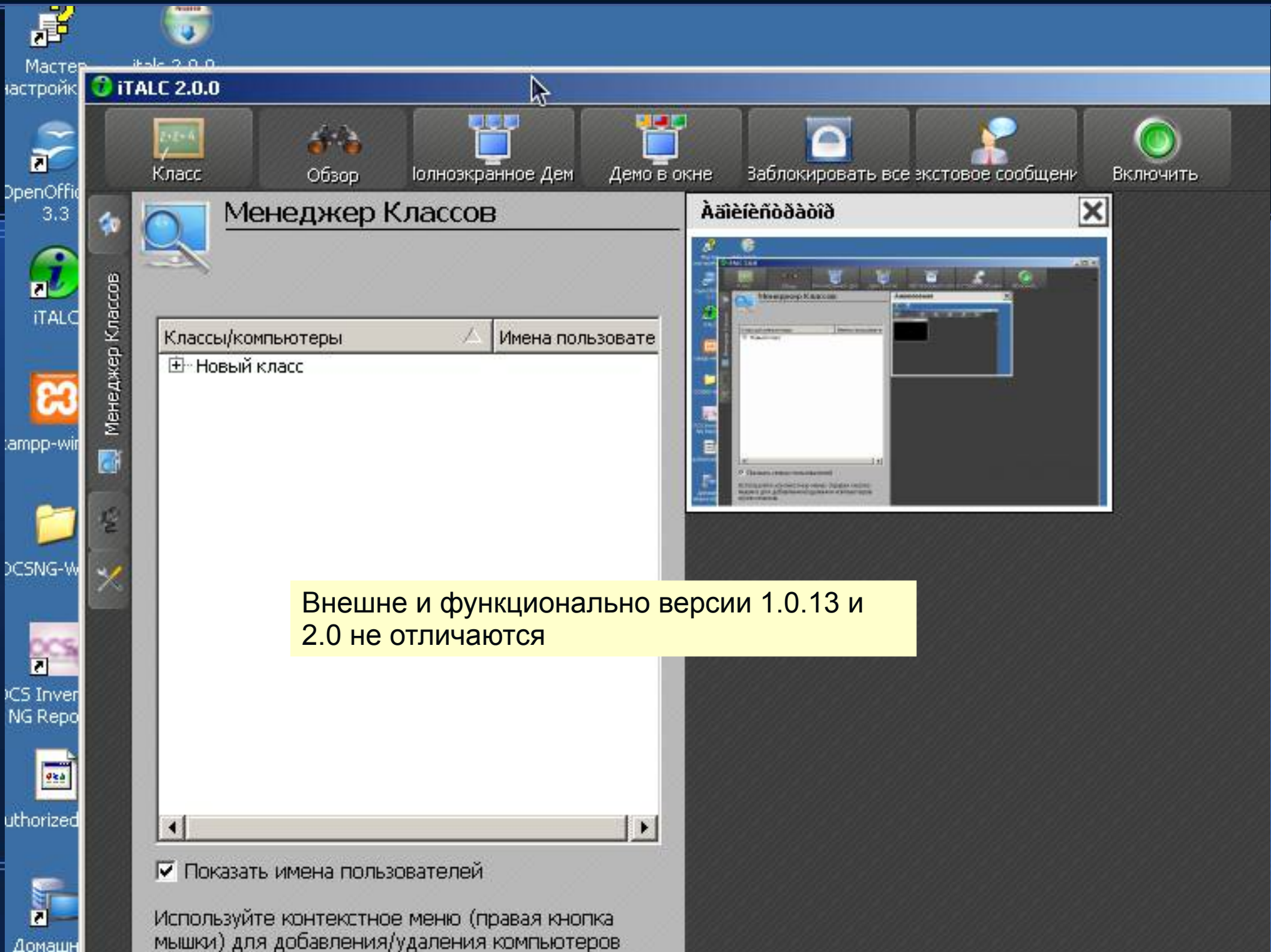
Please enter your username and password in order to access iTALC clients.

Имя пользователя

Пароль

OK Отмена





Внешне и функционально версии 1.0.13 и 2.0 не отличаются



Process	PID	Protocol	Local Address	Local Port	Remote Address	Remote Port
[System Proc...	0	TCP	127.0.0.1	1620	127.0.0.1	445
dfsrv.exe	1212	UDP	127.0.0.1	1162	*	*
ica.exe	3124	TCP	127.0.0.1	1536	127.0.0.1	1538
ica.exe	2820	TCP	127.0.0.1	1538	127.0.0.1	1536
ica.exe	3124	TCP	127.0.0.1	1536	0.0.0.0	0
ica.exe	3124	TCP	0.0.0.0	11100	0.0.0.0	0
ismserv.exe	1352	TCP	127.0.0.1	1035	127.0.0.1	389
ismserv.exe	1352	TCP	127.0.0.1	1036	127.0.0.1	389
ismserv.exe	1352	TCP	127.0.0.1	1034	127.0.0.1	389
ismserv.exe	1352	TCP	127.0.0.1	1034	127.0.0.1	389
lsass.exe	388	TCP	192.168.100.201	1025	192.168.100.201	1183
lsass.exe	388	TCP	192.168.100.201	1183	192.168.100.201	1025
lsass.exe	388	TCP	127.0.0.1	389	127.0.0.1	1036
lsass.exe	388	TCP	127.0.0.1	389	127.0.0.1	1035
lsass.exe	388	TCP	127.0.0.1	389	127.0.0.1	1034
lsass.exe	388	TCP	0.0.0.0	1027	0.0.0.0	0
lsass.exe	388	TCP	0.0.0.0	1025	0.0.0.0	0
lsass.exe	388	TCP	0.0.0.0	3269	0.0.0.0	0
lsass.exe	388	TCP	0.0.0.0	3268	0.0.0.0	0
lsass.exe	388	TCP	0.0.0.0	389	0.0.0.0	0
lsass.exe	388	TCP	0.0.0.0	636	0.0.0.0	0
lsass.exe	388	UDP	0.0.0.0	500	*	*
lsass.exe	388	UDP	192.168.100.201	389	*	*
lsass.exe	388	UDP	0.0.0.0	4500	*	*
svchost.exe	760	TCP	0.0.0.0	135	0.0.0.0	0
svchost.exe	760	TCP	0.0.0.0	593	0.0.0.0	0
svchost.exe	840	UDP	127.0.0.1	122	*	*

Порты, с которыми работает iTalc

Endpoints: 34

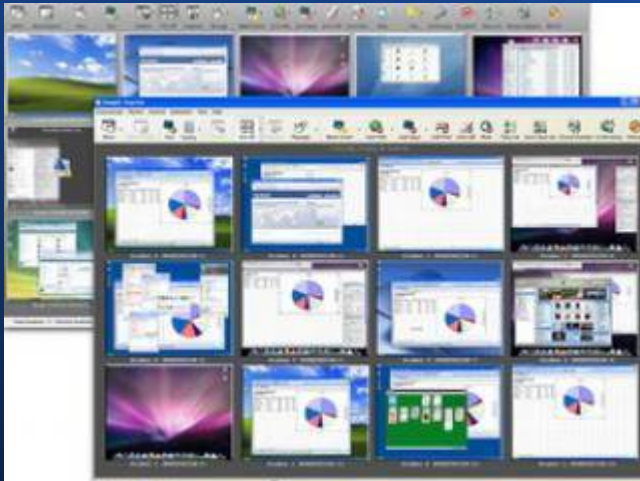
Established: 10

Listening: 12

Time Wait: 1

Close Wait: 0

Управление компьютерным классом.



учитель информатики
АОУ гимназии №9
Жгулёв С.В.

VNC

- RealVNC
- UltraVNC
- TightVNC
- EchoVNC
- TigerVNC



x11vnc

- в Linux кроме VNC серверов, упомянутых ранее, есть ещё и этот
- его назначение — подключение к текущему сеансу
- запускать его можно сразу же со стартом X Window System — то есть прямо с login screen'ом
- или при входе пользователя в систему

Запуск при входе пользователя

- добавляете значок iTaс в автозагрузку
- находите скрипт, который выполняется при входе пользователя (например `.bashrc`), и пишете строку запуска
- `/usr/bin/x11vnc -o /var/log/x11vnc.log -display :0 -nopw -rfbport 6000 -many -bg -shared -allow 192.168.0.1,192.168.0.2 -permitfiletransfer -ultrafilexfer -tightfilexfer`

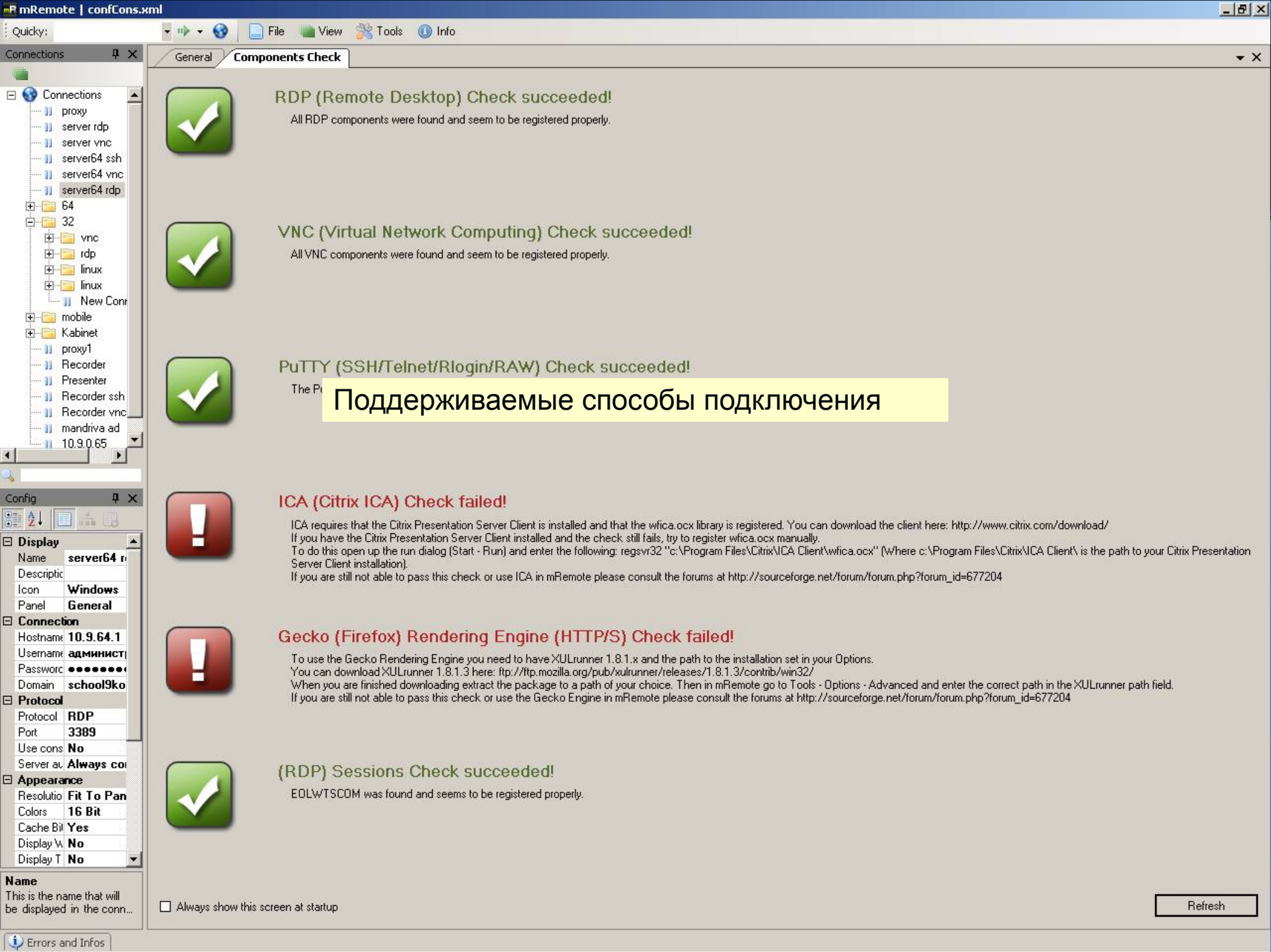
Запуск сразу же со стартом X

- в файл `/etc/X11/gdm/Init/Default` , перед `exit 0` , дописываю строку
- `/usr/bin/x11vnc -o /var/log/x11vnc.log -display :0 -auth /var/lib/gdm/:0.Xauth -rfbport 6000 -many -bg -shared -allow 192.168.0.1,192.168.0.2 -permitfiletransfer -ultrafilexfer -tightfilexfer`

- `-o /var/log/x11vnc.log`
- `-display :0`
- `-auth /var/lib/gdm/:0.Xauth`
- `-rfbport 6000`
- `-many`
- `-bg`
- `-shared`
- `-allow 192.168.0.1,...`
- `-permitfiletransfer`
- `-ultrafilexfer`
- `-tightfilexfer`
- `-nopw`
- куда писать сообщения
- номер экрана
- авторизация
- на каком порту слушать
- работать после отключения клиента
- фоновый режим
- подключение нескольких клиентов
- с каких адресов можно подключаться
- разрешить передачу файлов
- передача файлов для `ultravnc`
- передача файлов для `tightvnc`
- не запрашивать пароль

mRemote

- бесплатный менеджер удаленных соединений
- <http://www.mremote.org/wiki/>



RDP (Remote Desktop) Check succeeded!

All RDP components were found and seem to be registered properly.



VNC (Virtual Network Computing) Check succeeded!

All VNC components were found and seem to be registered properly.



PuTTY (SSH/Telnet/Rlogin/RAW) Check succeeded!

The PuTTY

Поддерживаемые способы подключения



ICA (Citrix ICA) Check failed!

ICA requires that the Citrix Presentation Server Client is installed and that the wfica.ocx library is registered. You can download the client here: <http://www.citrix.com/download/>
If you have the Citrix Presentation Server Client installed and the check still fails, try to register wfica.ocx manually.
To do this open up the run dialog (Start - Run) and enter the following: `regsvr32 "c:\Program Files\Citrix\ICA Client\wfica.ocx"` (Where c:\Program Files\Citrix\ICA Client\ is the path to your Citrix Presentation Server Client installation).
If you are still not able to pass this check or use ICA in mRemote please consult the forums at http://sourceforge.net/forum/forum.php?forum_id=677204



Gecko (Firefox) Rendering Engine (HTTP/S) Check failed!

To use the Gecko Rendering Engine you need to have XULrunner 1.8.1.x and the path to the installation set in your Options.
You can download XULrunner 1.8.1.3 here: <ftp://ftp.mozilla.org/pub/xulrunner/releases/1.8.1.3/contrib/win32/>
When you are finished downloading extract the package to a path of your choice. Then in mRemote go to Tools - Options - Advanced and enter the correct path in the XULrunner path field.
If you are still not able to pass this check or use the Gecko Engine in mRemote please consult the forums at http://sourceforge.net/forum/forum.php?forum_id=677204

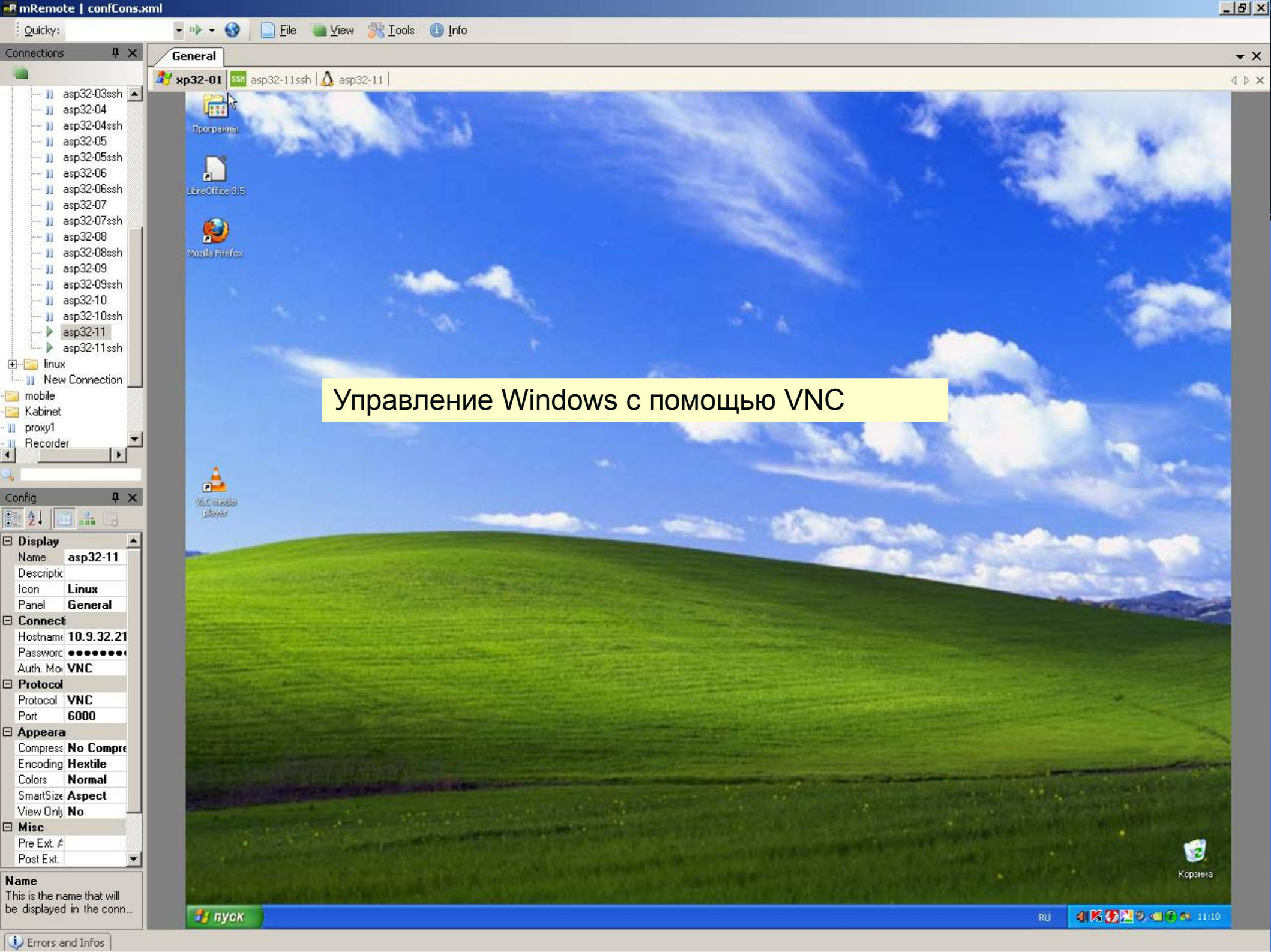


(RDP) Sessions Check succeeded!

EOLWTSCOM was found and seems to be registered properly.

Always show this screen at startup

Refresh



Управление Windows с помощью VNC

Quickly: File View Tools Info

Connections

- asp32-03ssh
- asp32-04
- asp32-04ssh
- asp32-05
- asp32-05ssh
- asp32-06
- asp32-06ssh
- asp32-07
- asp32-07ssh
- asp32-08
- asp32-08ssh
- asp32-09
- asp32-09ssh
- asp32-10
- asp32-10ssh
- asp32-11
- asp32-11ssh

linux

New Connection

mobile

Kabinet

proxy1

Recorder

Config

Display

Name asp32-11

Descriptio

Icon Linux

Panel General

Connect

Hostname 10.9.32.21

Password

Auth. Mo VNC

Protocol

Protocol VNC

Port 6000

Appear

Compress No Compre

Encoding Hextile

Colors Normal

SmartSize Aspect

View Only No

Misc

Pre Ext. A

Post Ext.

Name

This is the name that will be displayed in the conn...

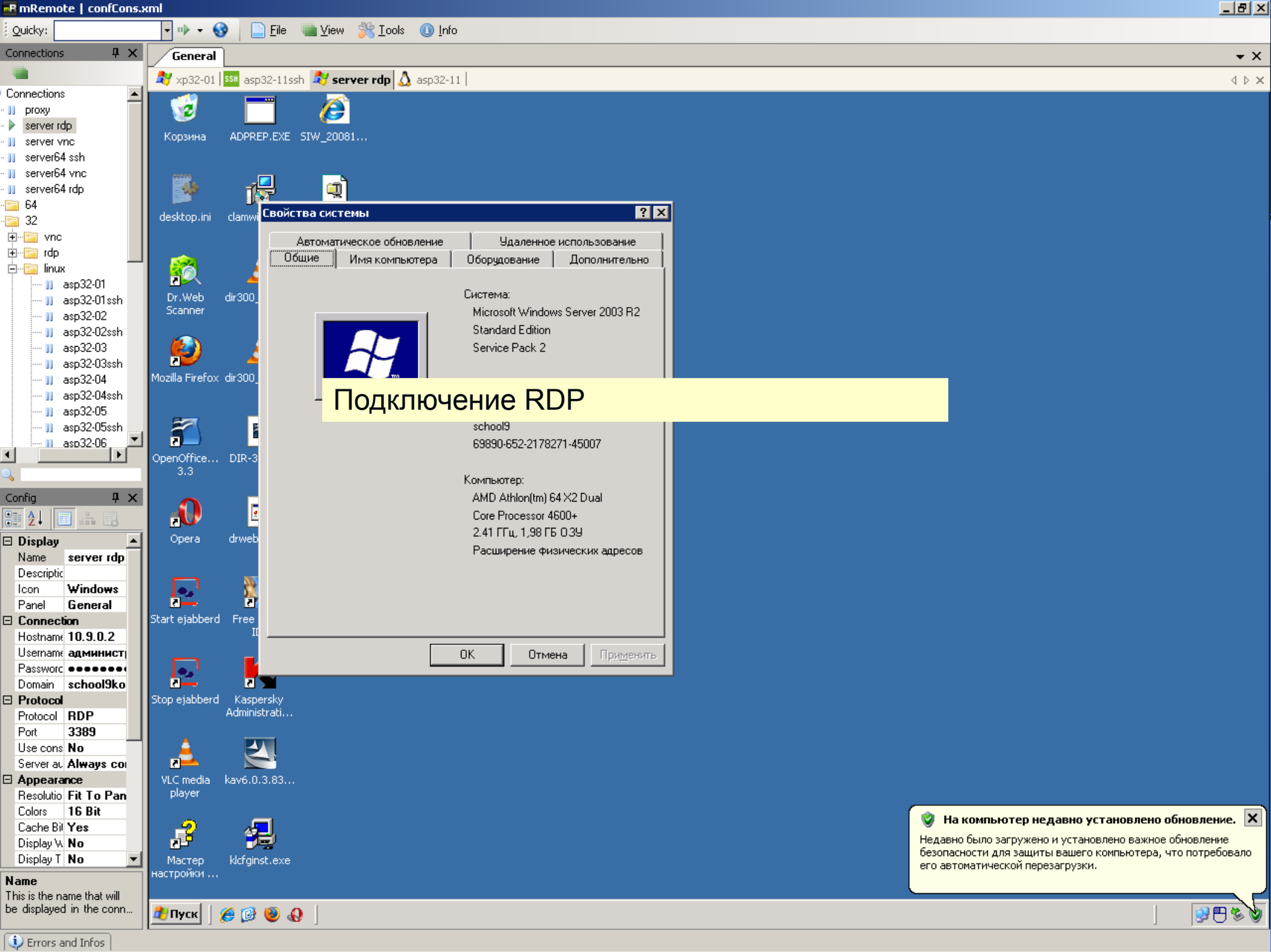
Errors and Infos

Программы

LibreOffice 3.5

Mozilla Firefox

VLC media player



- Connections
- proxy
- server rdp
- server vnc
- server64 ssh
- server64 vnc
- server64 rdp
- 64
- 32
- vnc
- rdp
- linux
 - asp32-01
 - asp32-01ssh
 - asp32-02
 - asp32-02ssh
 - asp32-03
 - asp32-03ssh
 - asp32-04
 - asp32-04ssh
 - asp32-05
 - asp32-05ssh
 - asp32-06

Config

Display

Name: server rdp

Icon: Windows

Panel: General

Connection

Hostname: 10.9.0.2

Username: админист

Password:

Domain: school9ko

Protocol

Protocol: RDP

Port: 3389

Use cons: No

Server at: Always co

Appearance

Resolution: Fit To Pan

Colors: 16 Bit

Cache Bit: Yes

Display W: No

Display T: No

Name

This is the name that will be displayed in the conn...

Свойства системы

Автоматическое обновление | Удаленное использование

Общие | Имя компьютера | Оборудование | Дополнительно

Система:
Microsoft Windows Server 2003 R2
Standard Edition
Service Pack 2

school9
69890-652-2178271-45007

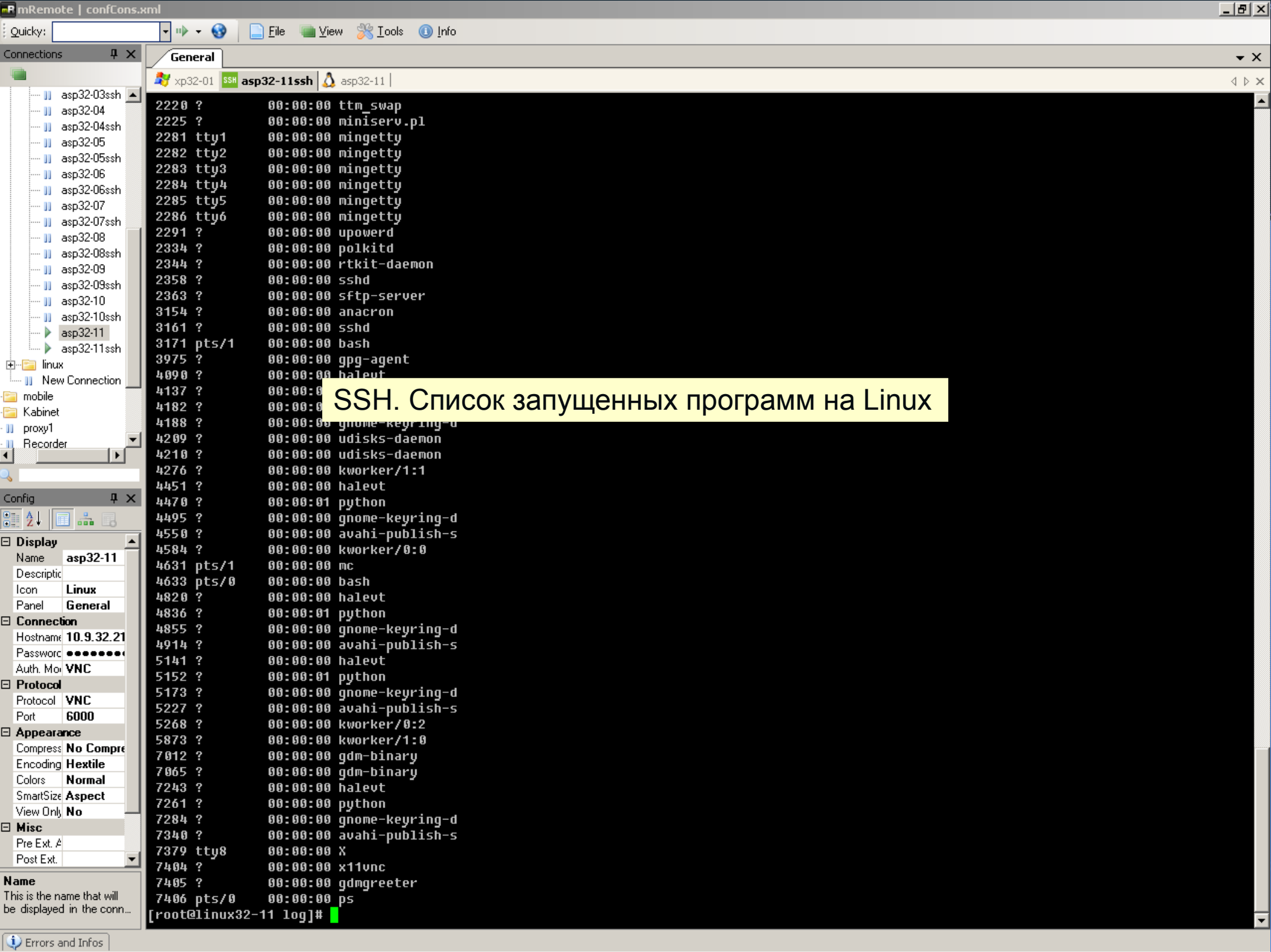
Компьютер:
AMD Athlon(tm) 64 X2 Dual
Core Processor 4600+
2.41 ГГц, 1.98 Гб 0.39
Расширение физических адресов

OK | Отмена | Применить

Подключение RDP

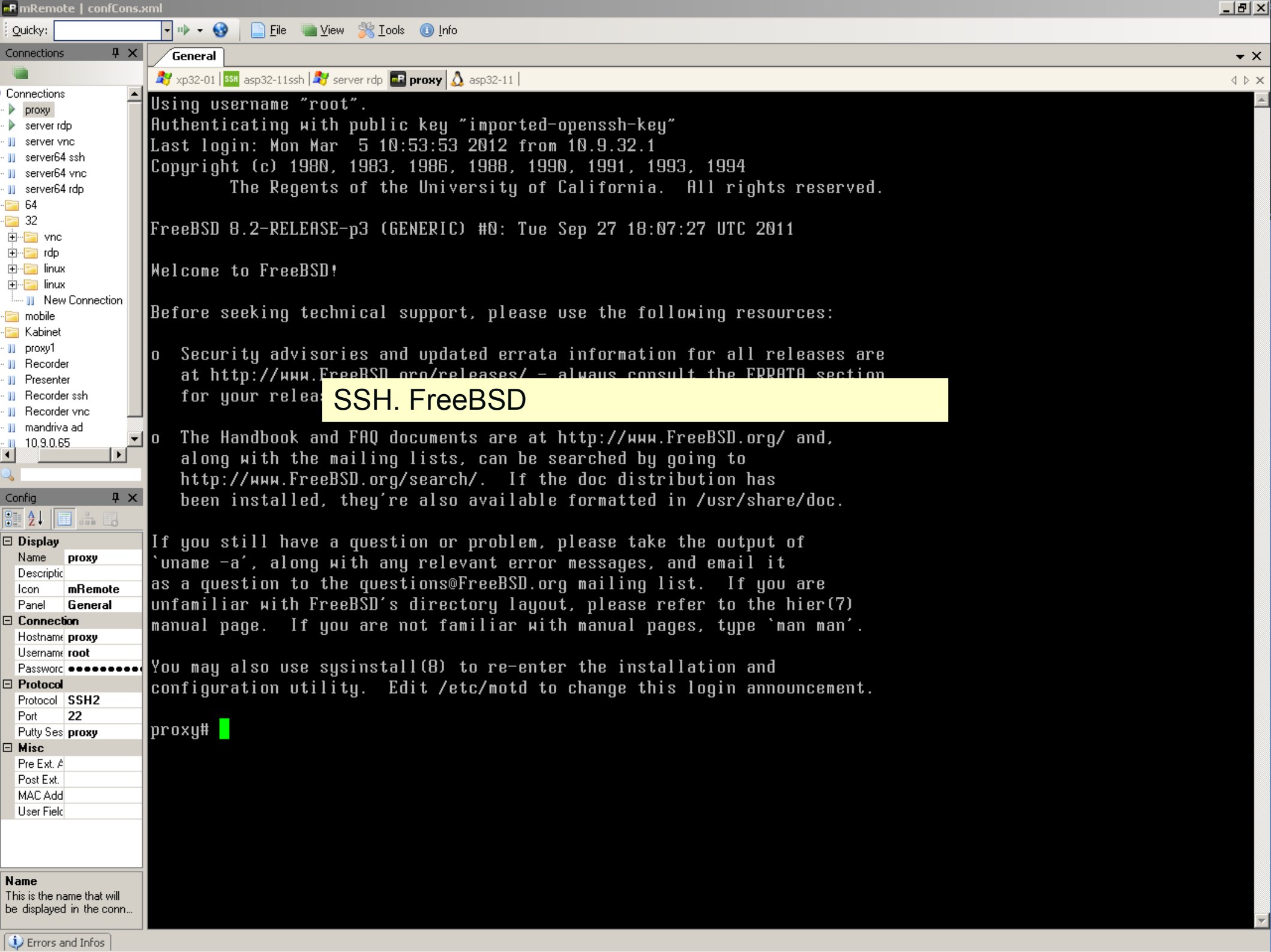
На компьютер недавно установлено обновление.

Недавно было загружено и установлено важное обновление безопасности для защиты вашего компьютера, что потребовало его автоматической перезагрузки.



SSH. Список запущенных программ на Linux

```
2220 ?      00:00:00 ttm_swap
2225 ?      00:00:00 miniserv.pl
2281 tty1     00:00:00 mingetty
2282 tty2     00:00:00 mingetty
2283 tty3     00:00:00 mingetty
2284 tty4     00:00:00 mingetty
2285 tty5     00:00:00 mingetty
2286 tty6     00:00:00 mingetty
2291 ?      00:00:00 upowerd
2334 ?      00:00:00 polkitd
2344 ?      00:00:00 rtkit-daemon
2358 ?      00:00:00 sshd
2363 ?      00:00:00 sftp-server
3154 ?      00:00:00 anacron
3161 ?      00:00:00 sshd
3171 pts/1    00:00:00 bash
3975 ?      00:00:00 gpg-agent
4090 ?      00:00:00 halevt
4137 ?      00:00:00
4182 ?      00:00:00
4188 ?      00:00:00 gnome-keyring-d
4209 ?      00:00:00 udisks-daemon
4210 ?      00:00:00 udisks-daemon
4276 ?      00:00:00 kworker/1:1
4451 ?      00:00:00 halevt
4470 ?      00:00:01 python
4495 ?      00:00:00 gnome-keyring-d
4550 ?      00:00:00 avahi-publish-s
4584 ?      00:00:00 kworker/0:0
4631 pts/1    00:00:00 mc
4633 pts/0    00:00:00 bash
4820 ?      00:00:00 halevt
4836 ?      00:00:01 python
4855 ?      00:00:00 gnome-keyring-d
4914 ?      00:00:00 avahi-publish-s
5141 ?      00:00:00 halevt
5152 ?      00:00:01 python
5173 ?      00:00:00 gnome-keyring-d
5227 ?      00:00:00 avahi-publish-s
5268 ?      00:00:00 kworker/0:2
5873 ?      00:00:00 kworker/1:0
7012 ?      00:00:00 gdm-binary
7065 ?      00:00:00 gdm-binary
7243 ?      00:00:00 halevt
7261 ?      00:00:00 python
7284 ?      00:00:00 gnome-keyring-d
7340 ?      00:00:00 avahi-publish-s
7379 tty8     00:00:00 X
7404 ?      00:00:00 x11vnc
7405 ?      00:00:00 gdmgreeter
7406 pts/0    00:00:00 ps
[root@linux32-11 log]#
```



```
Using username "root".
Authenticating with public key "imported-openssh-key"
Last login: Mon Mar  5 10:53:53 2012 from 10.9.32.1
Copyright (c) 1980, 1983, 1986, 1988, 1990, 1991, 1993, 1994
    The Regents of the University of California.  All rights reserved.
```

```
FreeBSD 8.2-RELEASE-p3 (GENERIC) #0: Tue Sep 27 18:07:27 UTC 2011
```

```
Welcome to FreeBSD!
```

```
Before seeking technical support, please use the following resources:
```

- o Security advisories and updated errata information for all releases are at <http://www.FreeBSD.org/releases/> - always consult the ERRATA section for your release.
- o The Handbook and FAQ documents are at <http://www.FreeBSD.org/> and, along with the mailing lists, can be searched by going to <http://www.FreeBSD.org/search/>. If the doc distribution has been installed, they're also available formatted in /usr/share/doc.

SSH. FreeBSD

```
If you still have a question or problem, please take the output of 'uname -a', along with any relevant error messages, and email it as a question to the questions@FreeBSD.org mailing list. If you are unfamiliar with FreeBSD's directory layout, please refer to the hier(7) manual page. If you are not familiar with manual pages, type 'man man'.
```

```
You may also use sysinstall(8) to re-enter the installation and configuration utility. Edit /etc/motd to change this login announcement.
```

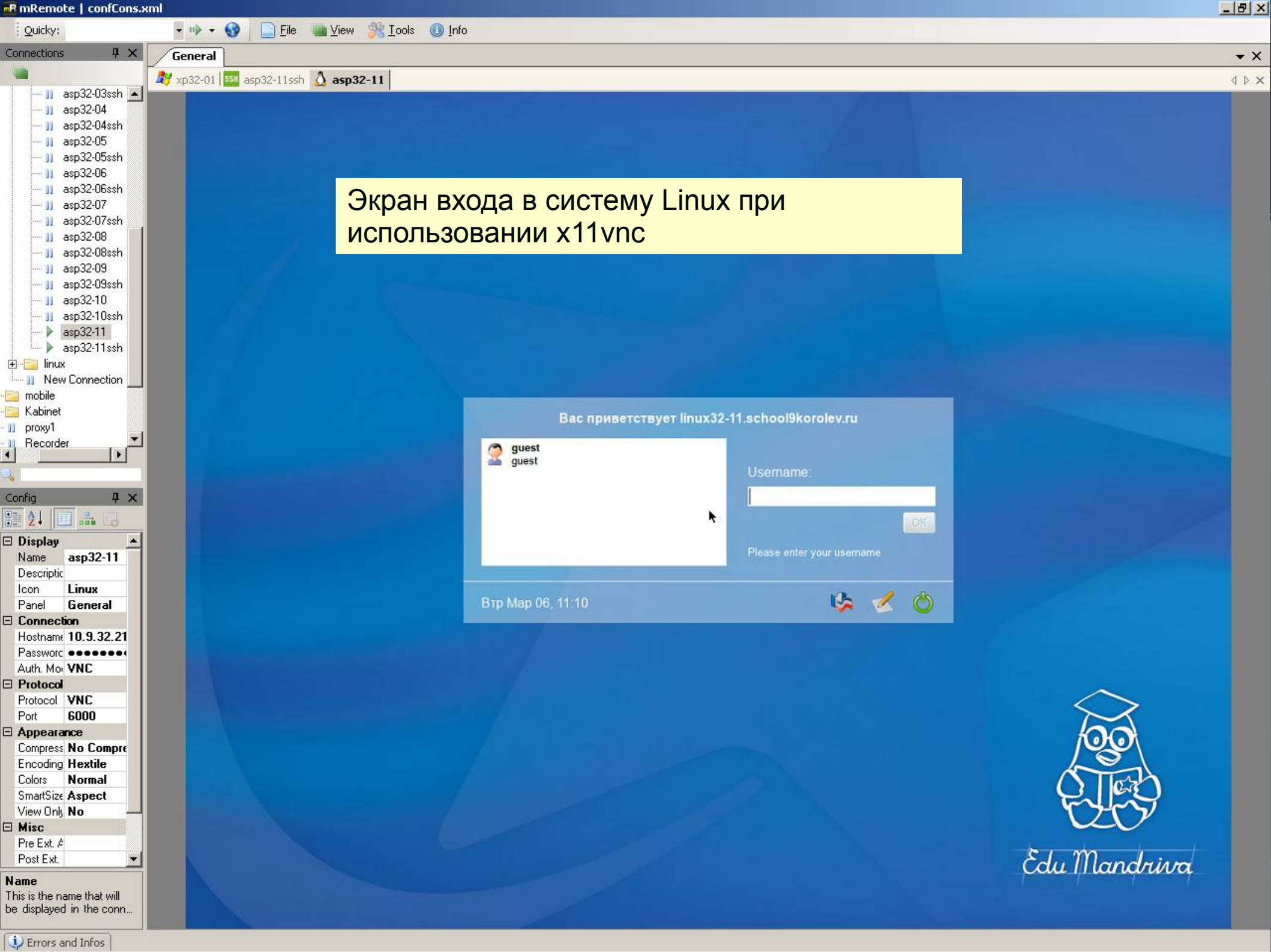
```
proxy# █
```

Config

- Display**
 - Name: proxy
 - Icon: mRemote
 - Panel: General
- Connection**
 - Hostname: proxy
 - Username: root
 - Password:
- Protocol**
 - Protocol: SSH2
 - Port: 22
 - Putty Ses: proxy
- Misc**
 - Pre Ext. A:
 - Post Ext.:
 - MAC Add:
 - User Field:

Name
This is the name that will be displayed in the conn...

Errors and Infos



Экран входа в систему Linux при использовании x11vnc

Вас приветствует linux32-11.school9korolev.ru

guest
guest

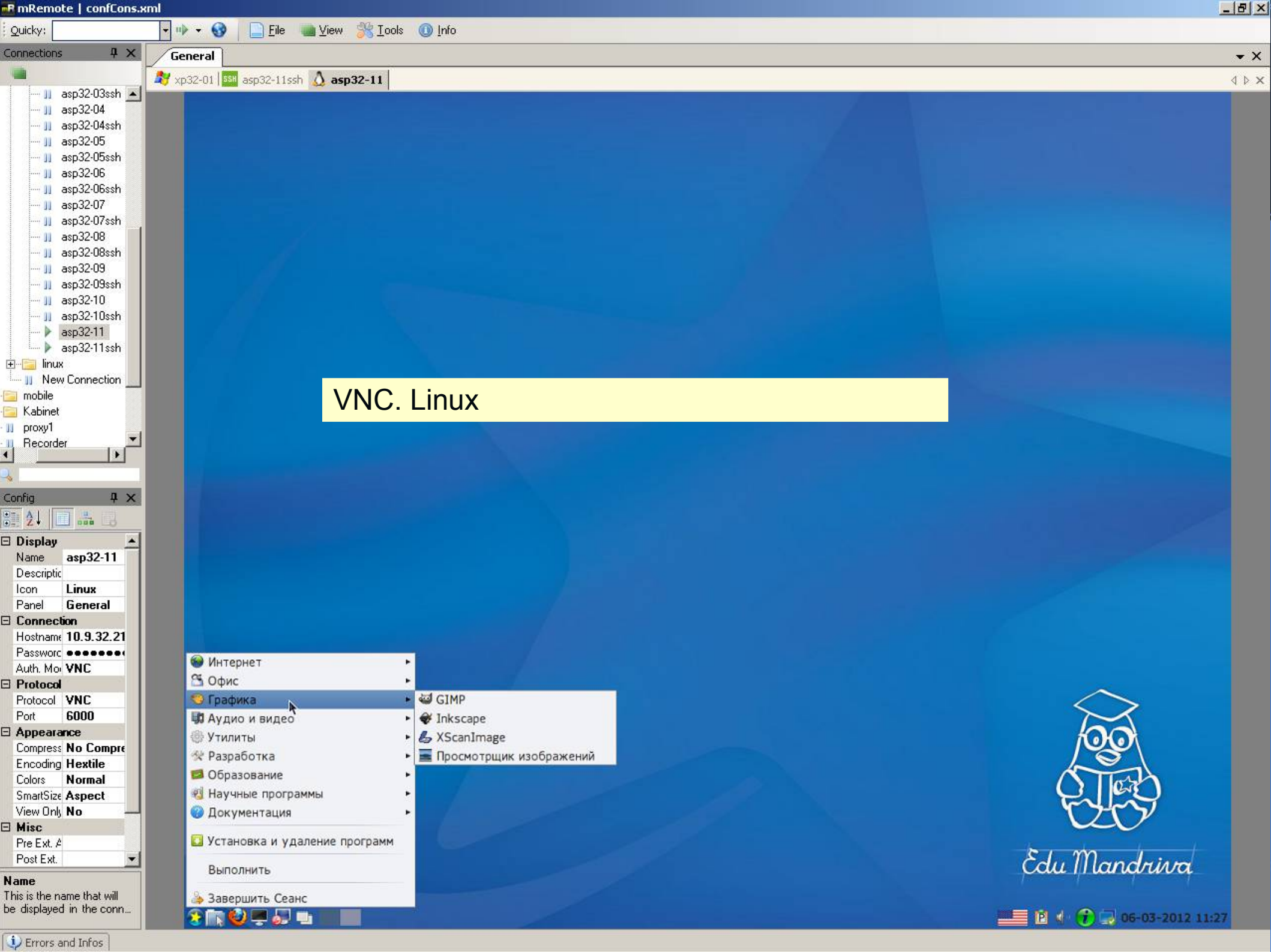
Username:

OK

Please enter your username

Втр Мар 06, 11:10





VNC. Linux

- asp32-03ssh
- asp32-04
- asp32-04ssh
- asp32-05
- asp32-05ssh
- asp32-06
- asp32-06ssh
- asp32-07
- asp32-07ssh
- asp32-08
- asp32-08ssh
- asp32-09
- asp32-09ssh
- asp32-10
- asp32-10ssh
- asp32-11
- asp32-11ssh
- linux
- New Connection
- mobile
- Kabinet
- proxy1
- Recorder

Display

Name: asp32-11

Icon: Linux

Panel: General

Connection

Hostname: 10.9.32.21

Auth. Mod: VNC

Protocol

Protocol: VNC

Port: 6000

Appearance

Compress: No Compre

Encoding: Hextile

Colors: Normal

SmartSize: Aspect

View Only: No

Misc

Pre Ext.:

Post Ext.:

- Интернет
- Офис
- Графика
 - GIMP
 - Inkscape
 - XScanImage
 - Просмотрщик изображений
- Аудио и видео
- Утилиты
- Разработка
- Образование
- Научные программы
- Документация
- Установка и удаление программ
- Выполнить
- Завершить Сеанс



Edu Mandriva

- Connections
- proxy
 - server rdp
 - server vnc
 - server64 ssh
 - server64 vnc
 - server64 rdp
 - 64
 - 32
 - vnc
 - rdp
 - linux
 - linux
 - New Conn
 - mobile
 - Kabinet
 - proxy1
 - Recorder
 - Presenter
 - Recorder ssh
 - Recorder vnc
 - mandriva ad
 - 10.9.0.65

General

asp32-11

- Fullscreen (RDP)
- SmartSize (RDP/VNC)
- View Only (VNC)
- Screenshot
- Start Chat (VNC)
- Transfer File (SSH/VNC)
- Refresh Screen (VNC)
- Send special Keys (VNC)
- External Applications
- Rename Tab
- Duplicate Tab
- Reconnect
- Disconnect

Возможные действия.

Config

Display

Name server64 r

Icon Windows

Panel General

Connection

Hostname 10.9.64.1

Username админист

Password

Domain school9ko

Protocol

Protocol RDP

Port 3389

Use cons No

Server at Always con

Appearance

Resolutio Fit To Pan

Colors 16 Bit

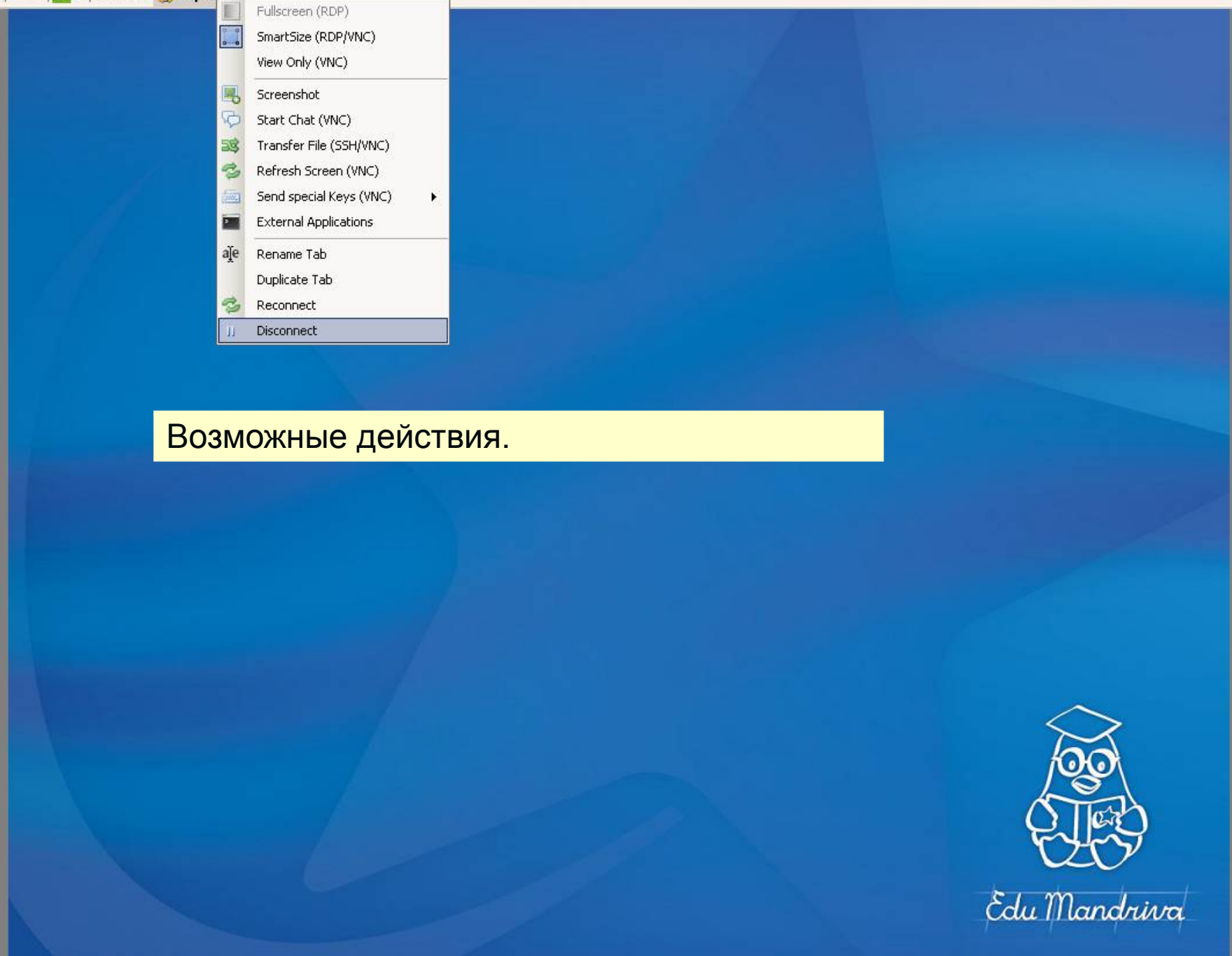
Cache Bil Yes

Display W No

Display T No

Name

This is the name that will be displayed in the conn...



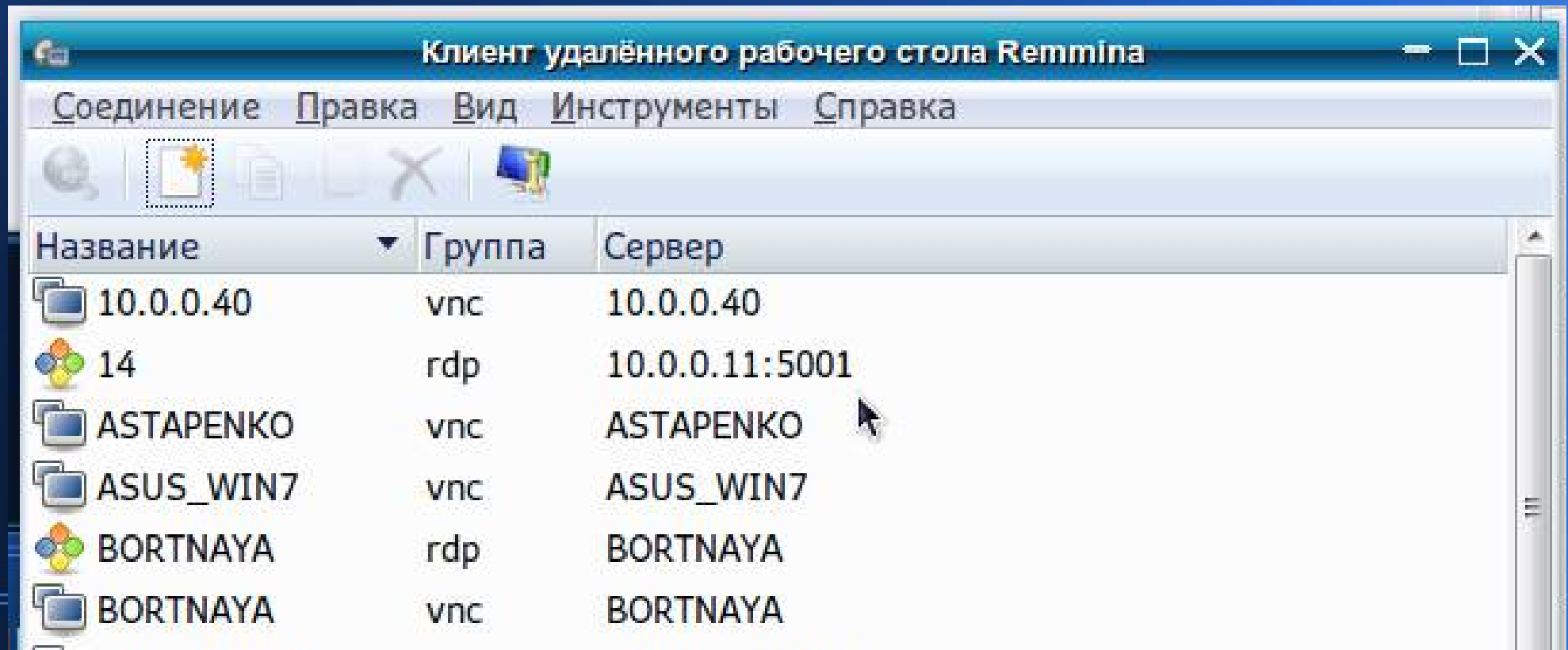
06-03-2012 11:37

mRemoteNG

- развитие программы mRemote другой командой
- <http://www.mremoteng.org/home>

Remmina

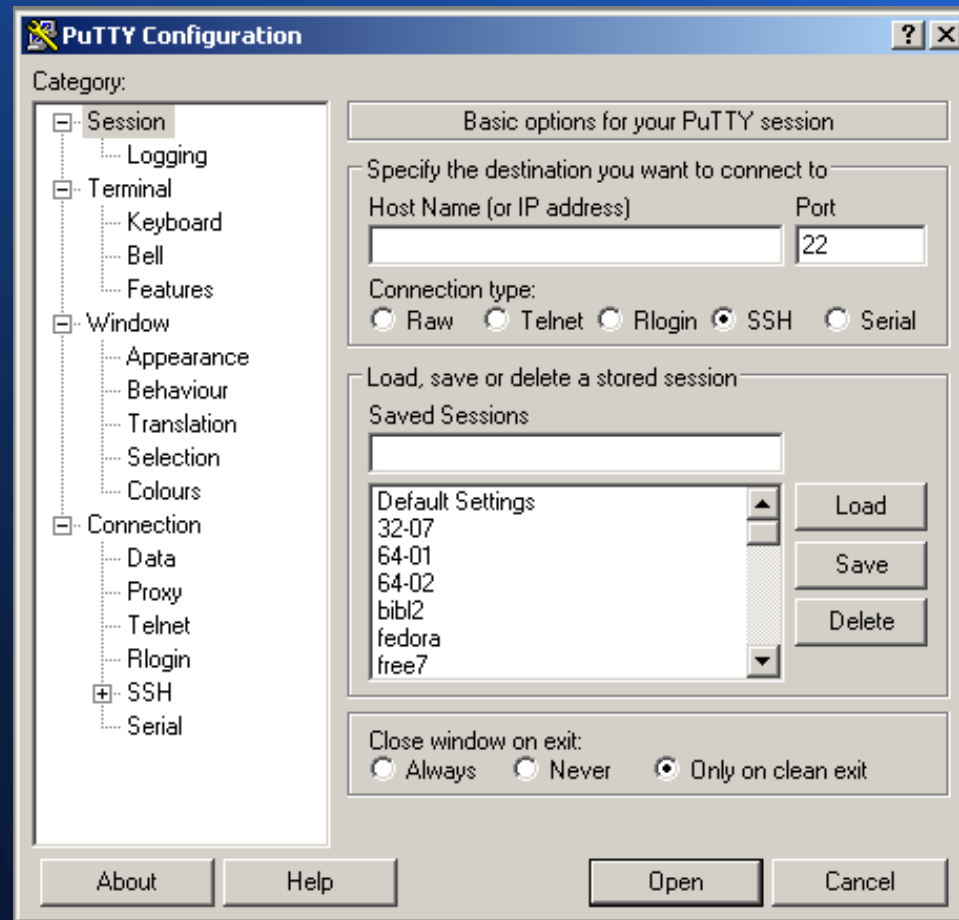
- бесплатный менеджер удаленных соединений для Linux



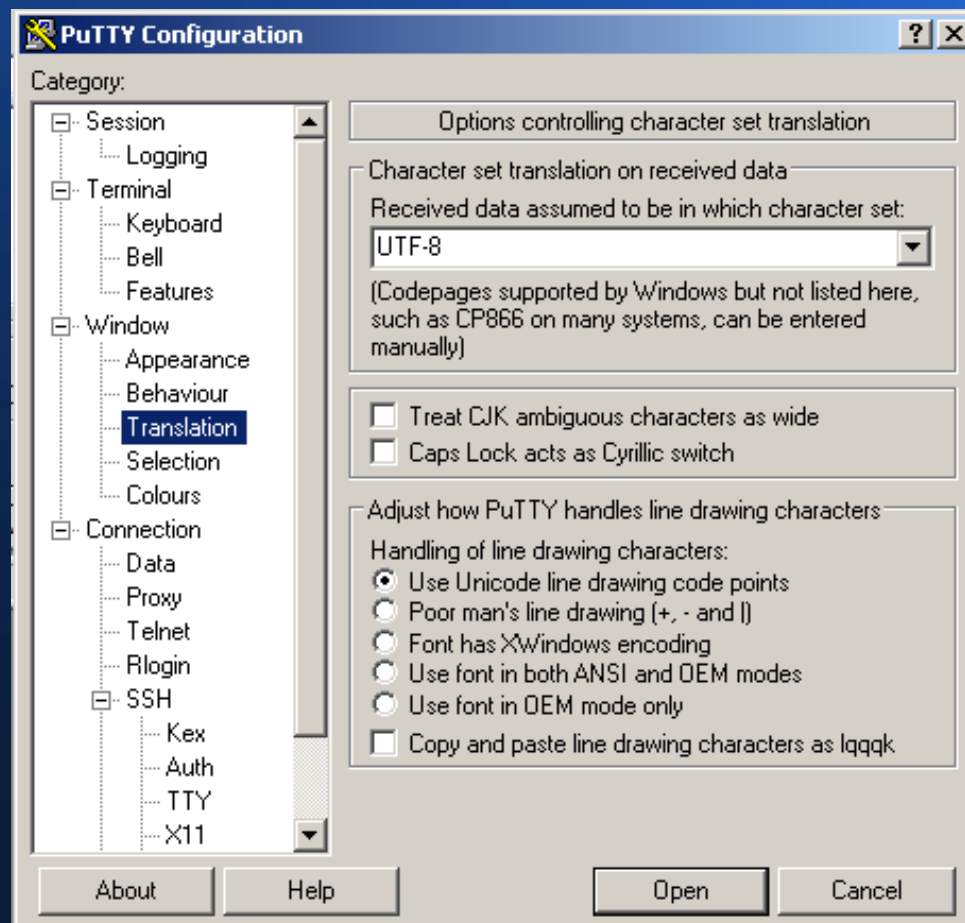
SSH

- SSH («безопасная оболочка») — сетевой протокол, позволяющий производить удалённое управление операционной системой и туннелирование TCP-соединений (например, для передачи файлов). Схож по функциональности с протоколами Telnet и rlogin, но, в отличие от них, шифрует весь трафик, включая и передаваемые пароли.

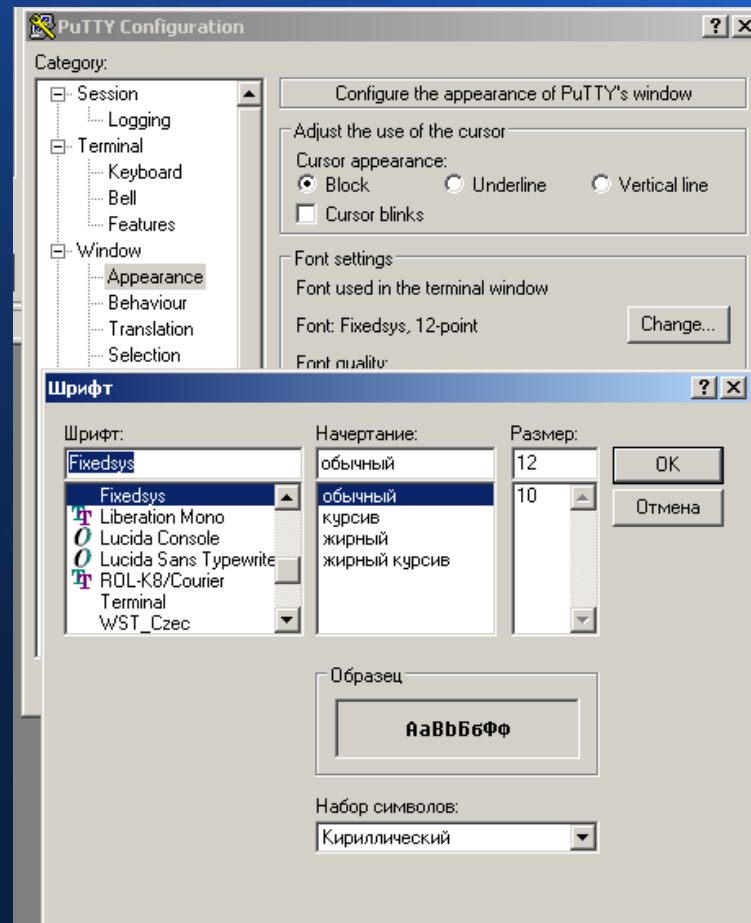
putty



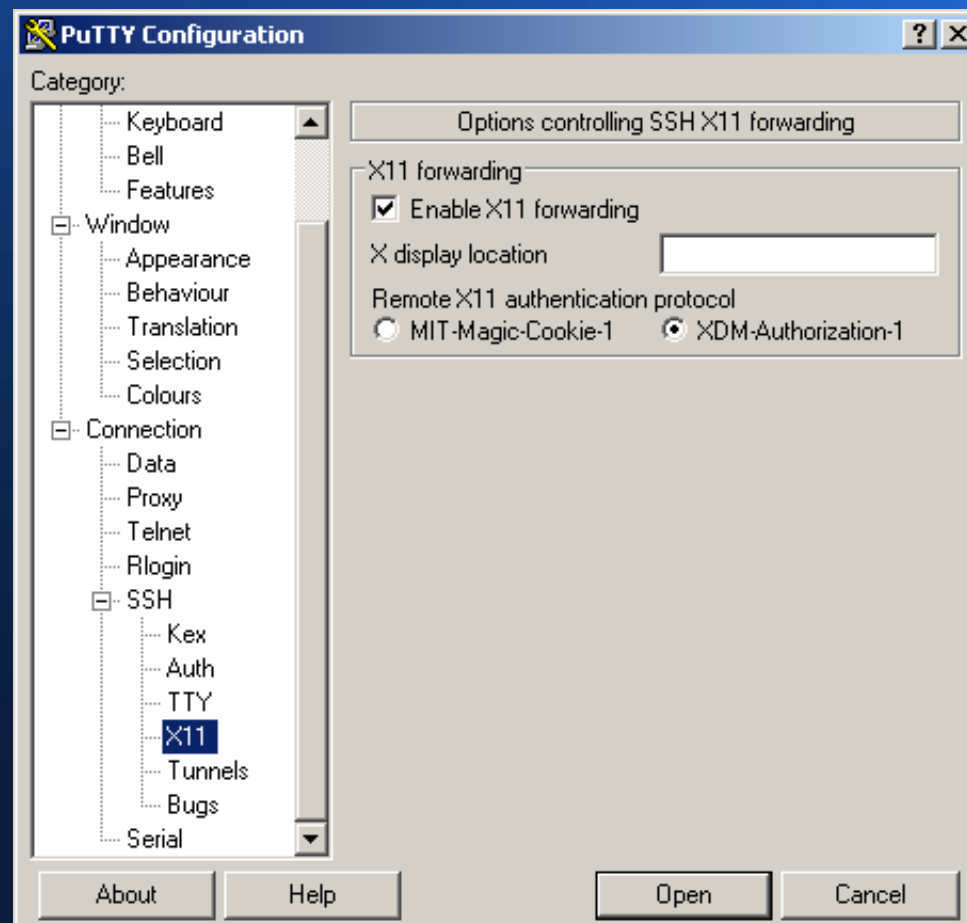
Настройка кодировки



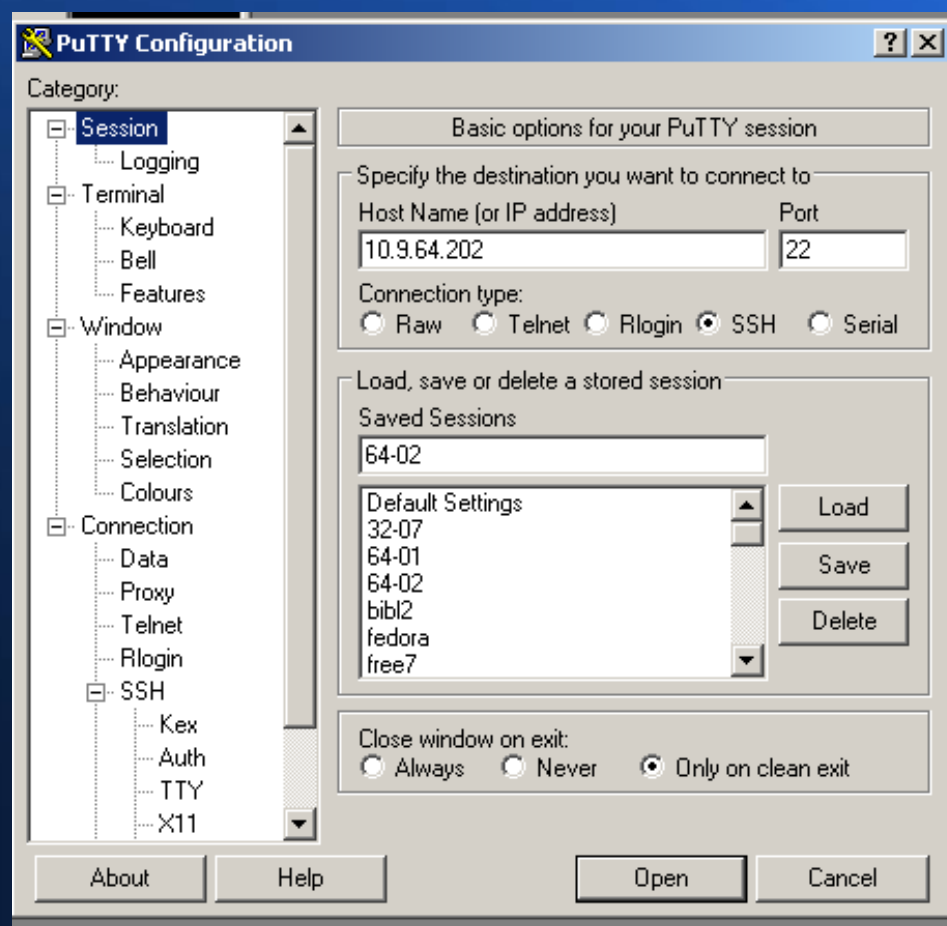
Выбор шрифта



Разрешить перенаправление X11

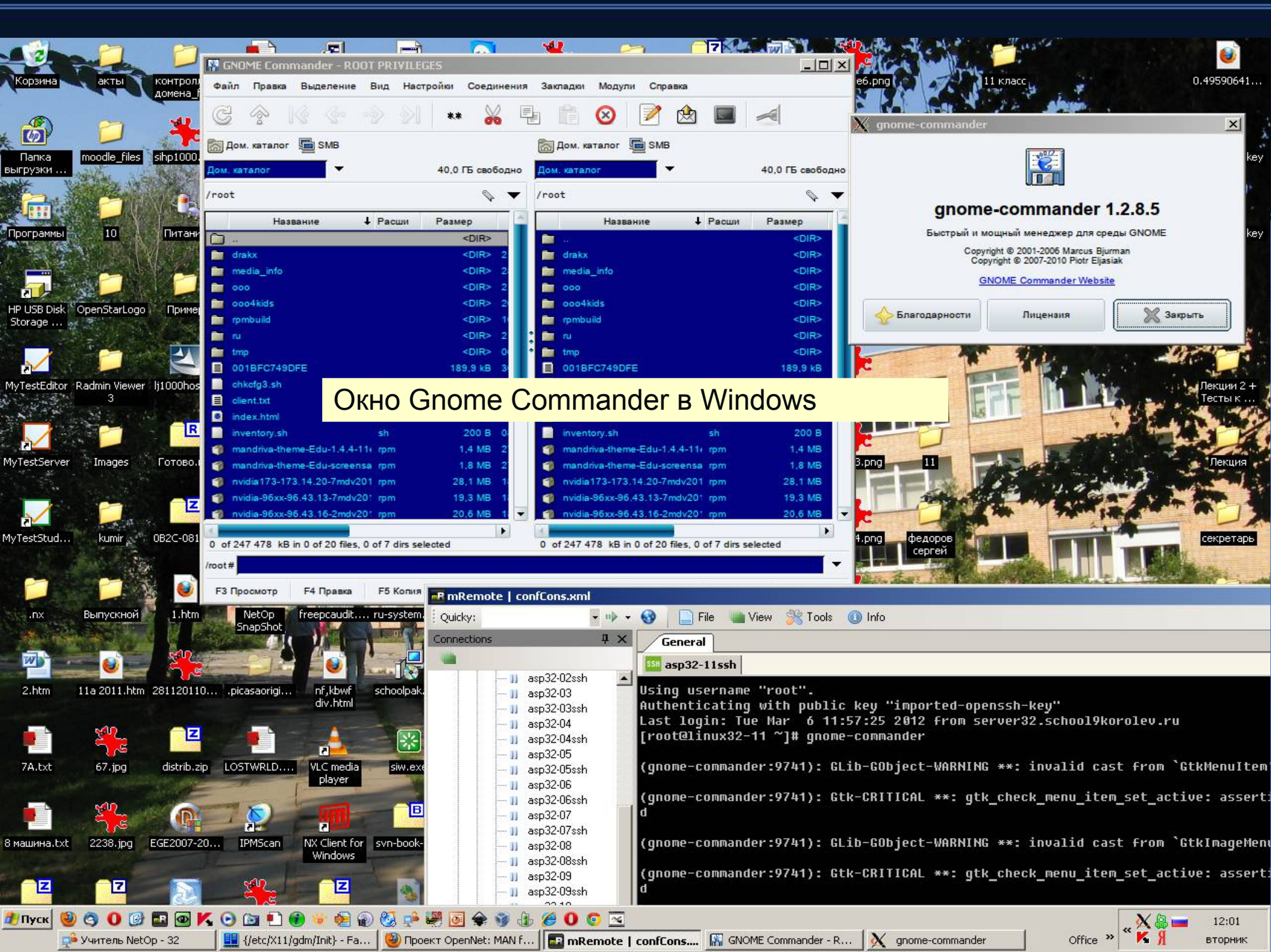


Сохранить сессию



xMing

- X сервер для Windows
- вместе с SSH позволяет запускать программы с удалённого компьютера на локальном
- <http://sourceforge.net/projects/xming/>



Окно Gnome Commander в Windows

GNOME Commander - ROOT PRIVILEGES

Файл Правка Выделение Вид Настройки Соединения Закладки Модули Справка

Дом. каталог SMB 40,0 ГБ свободно

Название	Расши	Размер
..	<DIR>	2
drakx	<DIR>	2
media_info	<DIR>	2
ooo	<DIR>	2
ooo4kids	<DIR>	2
rmbuild	<DIR>	1
ru	<DIR>	2
tmp	<DIR>	0
001BFC749DFE		189,9 kB
chkcfg3.sh		
client.txt		
index.html		
inventory.sh	sh	200 B
mandriva-theme-Edu-1.4.4-11	rpm	1,4 MB
mandriva-theme-Edu-screensa	rpm	1,8 MB
nvidia-173-173.14.20-7mdv201	rpm	28,1 MB
nvidia-96xx-96.43.13-7mdv201	rpm	19,3 MB
nvidia-96xx-96.43.16-2mdv201	rpm	20,6 MB

0 of 247 478 kB in 0 of 20 files, 0 of 7 dirs selected

/root#

F3 Просмотр F4 Правка F5 Копия

gnome-commander

gnome-commander 1.2.8.5

Быстрый и мощный менеджер для среды GNOME

Copyright © 2001-2006 Marcus Bjuerman
Copyright © 2007-2010 Piotr Eljasiak

[GNOME Commander Website](#)

Благодарности Лицензия Закрыть

mRemote | confCons.xml

Quickly: File View Tools Info

Connections

- asp32-02ssh
- asp32-03
- asp32-03ssh
- asp32-04
- asp32-04ssh
- asp32-05
- asp32-05ssh
- asp32-06
- asp32-06ssh
- asp32-07
- asp32-07ssh
- asp32-08
- asp32-08ssh
- asp32-09
- asp32-09ssh

General

SSH asp32-11ssh

```
Using username "root".
Authenticating with public key "imported-openssh-key"
Last login: Tue Mar 6 11:57:25 2012 from server32.school19korolev.ru
[root@linux32-11 ~]# gnome-commander

(gnome-commander:9741): Glib-GObject-WARNING **: invalid cast from `GtkMenuItem
(gnome-commander:9741): Gtk-CRITICAL **: gtk_check_menu_item_set_active: asserti
d
(gnome-commander:9741): Glib-GObject-WARNING **: invalid cast from `GtkImageMen
(gnome-commander:9741): Gtk-CRITICAL **: gtk_check_menu_item_set_active: asserti
d
```

Настройка 3D эффектов в Mandriva. Рабочий стол Windows

mRemote | confCons.xml

Quickly:

Connections

- asp32-02ssh
- asp32-03
- asp32-03ssh
- asp32-04
- asp32-04ssh
- asp32-05
- asp32-05ssh
- asp32-06
- asp32-06ssh
- asp32-07
- asp32-07ssh
- asp32-08
- asp32-08ssh
- asp32-09
- asp32-09ssh
- asp32-10
- asp32-10ssh
- asp32-11
- asp32-11ssh

linux

- New Connection

mobile

Kabinet

- proxy1

Recorder

Config

Display	
Name	asp32-11ssh
Description	
Icon	SSH
Panel	General
Connection	
Hostname/IP	10.9.32.211
Username	root
Password
Protocol	
Protocol	SSH2
Port	22
PuTTY Session	64-02
Misc	
Pre Ext. App	
Post Ext. App	
MAC Address	

```
Using username 'root'.
Authenticated with public key "imported-openssh-key"
Last login: Tue Mar  6 11:57:25 2012 from server32.school19korolev.ru
[root@linux32-11 ~]# gnome-commander
(gnome-commander:9741): GLib-GIO: WARNING: GDBus: Name org.gnome.Commander already exists on the bus
(gnome-commander:9741): Gtk-CRITICAL: glib_gtk_init:GTK does not have a 3D backend.
(gnome-commander:9741): GLib-GIO: WARNING: GDBus: Name org.gnome.Commander already exists on the bus
(gnome-commander:9741): Gtk-CRITICAL: glib_gtk_init:GTK does not have a 3D backend.
(gnome-commander:9741): GLib-GIO: WARNING: GDBus: Name org.gnome.Commander already exists on the bus
(gnome-commander:9741): Gtk-CRITICAL: glib_gtk_init:GTK does not have a 3D backend.
[root@linux32-11 ~]# drak3d
```

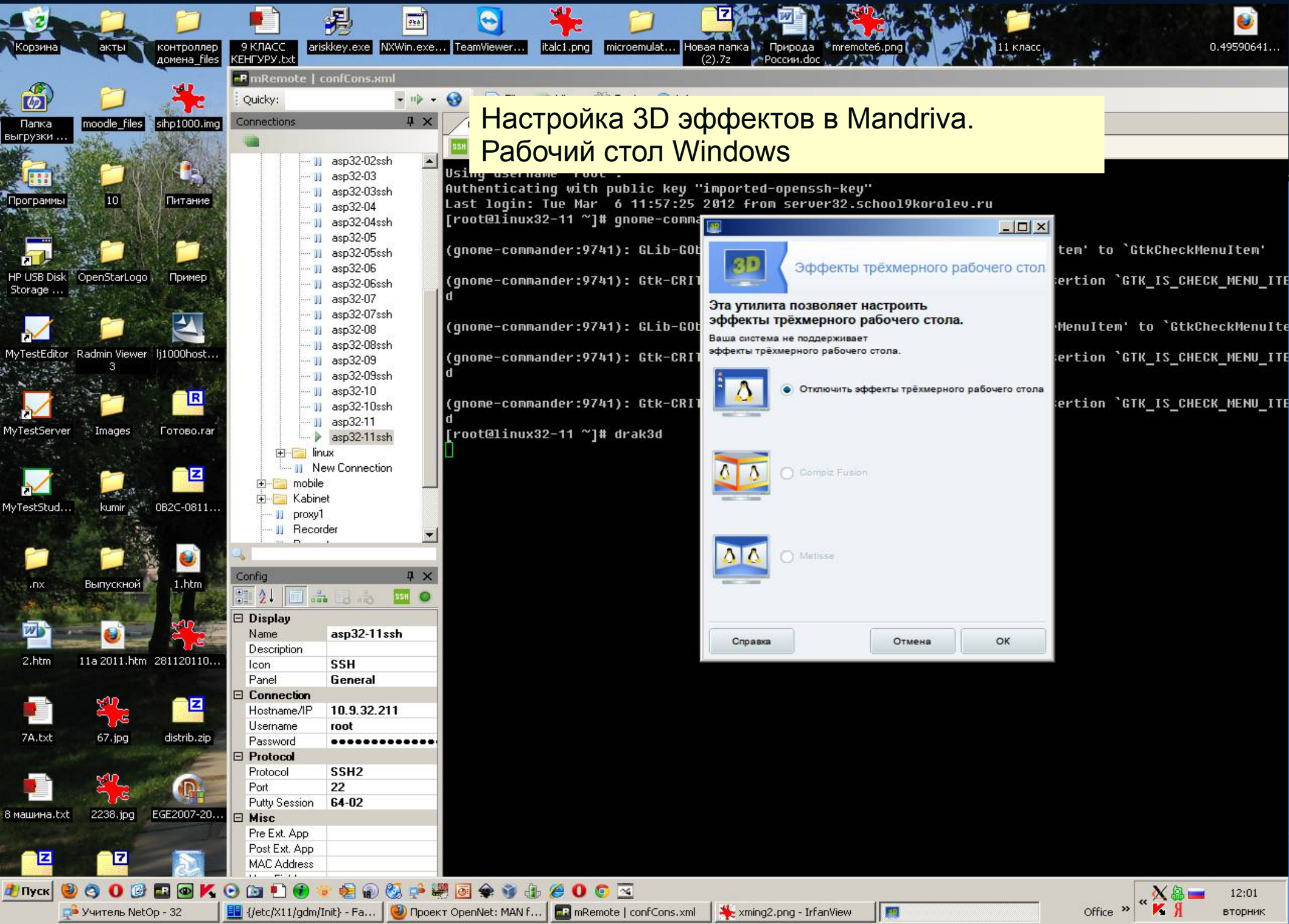
3D Эффекты трёхмерного рабочего стола

Эта утилита позволяет настроить эффекты трёхмерного рабочего стола.

Ваша система не поддерживает эффекты трёхмерного рабочего стола.

- Отключить эффекты трёхмерного рабочего стола
- Compiz Fusion
- Metisse

Справка Отмена ОК



mRemote | confCons.xml

Quicky: File View Tools Info

Connections

- asp32-02ssh
- asp32-03
- asp32-03ssh
- asp32-04
- asp32-04ssh
- asp32-05
- asp32-05ssh
- asp32-06
- asp32-06ssh
- asp32-07
- asp32-07ssh

General

SSH asp32-11ssh

```
(gnome-d
[root@
[root@linux32-11 ~]# drak
-bash: drak: command not found
[root@linux32-11 ~]# drak
```

Настройка ученического компьютера, работающего под Linux, с учительского, работающего под Windows

Mandriva Linux 2010.2 [linux32-11.school9korolev.ru]

Файл Опции Справка

Mandriva

Управление программами

- Общий доступ
- Сетевые службы
- Оборудование
- Сеть и Интернет
- Система
- Общие сетевые службы
- Локальные диски
- Безопасность
- Загрузка

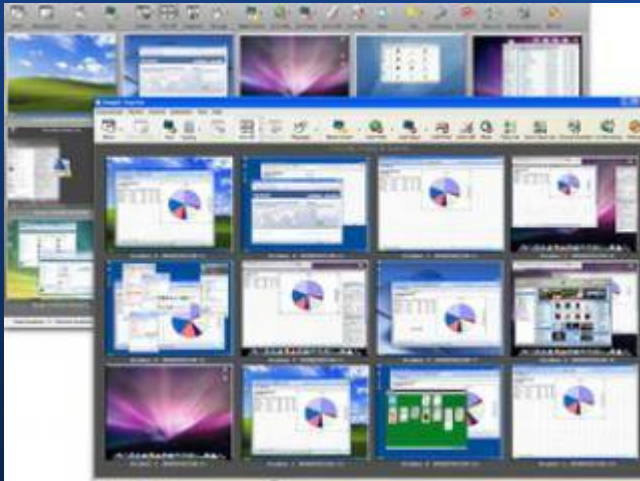
• Управление программами

- Установка и удаление программ
- Обновление системы
- Настройка частоты проверки обновлений
- Настройка источников установки/обновления ПО

• Другие

- Статистика пакетов

Управление компьютерным классом.



учитель информатики
АОУ гимназии №9
Жгулёв С.В.